

BLO ND ME

TECHNICKÝ MANUÁL

Together. A passion for hair.

BLONDME TECHNICKÝ MANUÁL

ÚVOD 04 – 05

04 Systém pro dokonalou blond

ZNALOST PRODUKTŮ – BLONDME ZESVĚTLUJÍCÍ A BARVICÍ ŘADA 06 – 20

- 05 Technologie barvy
- 06 BLONDME Barvicí sortiment
- 08 BLONDME Bond Enforcing Prémiový zesvětlovač 9+
- 09 BLONDME Bond Enforcing Prémiový jílovitý zesvětlovač
- 10 BLONDME Bleach & Tone
- 11 BLONDME Bond Enforcing Blond zesvětlování
- 13 BLONDME Blond tónování
- 14 BLONDME Blush šampon
- 15 BLONDME Instant Blushes
- 16 BLONDME Bond Enforcing Krytí bílých vlasů
- 17 BLONDME Bond Enforcing Blond výrazné zesvětlování
- 18 Oplachování všech BLONDME zesvětlovacích a barvicích produktů

ZNALOST PRODUKTŮ - BLONDME PEČUJÍCÍ ŘADA 22 – 31

- 20 Bonding péče
- 21 Technologie péče
- 22 – 27 BLONDME all blondes – Všechny blond
- 23 – 25 BLONDME all blondes – Keratin Restore
- 26 – 27 BLONDME all blondes – Detoxikační systém
- 28 – 29 BLONDME cool blondes – studené blond
- 30 – 31 BLONDME warm blondes – teplé blond

BLONDME – KONZULTACE 32 – 39

- 32 Blond konzultace
- 33 5 top blond tipů
- 34 – 35 Neutrální blond
- 36 – 37 Studená blond
- 38 – 39 Teplá blond

BLONDME – BYZNYS 40 – 41

- 40 – 41 Blond Byznys

OTÁZKY A ODPOVĚDI 42 – 43

- 42 – 43 Časté otázky

BLONDME

SEBEVĚDOMÁ

1. bonding barvicí a pečující expert pro prvotřídní blond kvalitu a maximální bezpečnost.

MOCNÁ

Nepřekonatelný zesvětlovací a odbarvovací výkon - až o 9 úrovní.

OSOBITÁ

Na míru šitá řešení pro jedinečný blond servis.

IKONICKÁ

Trendové styly oslavující absolutní blond dokonalost.

SYSTEM PRO DOKONALOU BLOND

BLONDME S VYLEPŠENÝM BONDING SYSTÉMEM PŘEDSTAVUJE 1. BONDING BARVICÍ A PEČUJÍCÍ ZNAČKU PŘINÁŠEJÍCÍ TRENDOVOU BLOND DOKONALOST BEZPEČNĚJI NEŽ KDYKOLI PŘEDTÍM. BLONDME BARVA A PÉČE JE VYVINUTA A URČENA PRO VZÁJEMNÉ PŮSOBNÍ V RÁMCI UCELENÉHO SYSTÉMU, KTERÝ PŘINÁŠÍ PRVOTŘÍDNÍ KVALITU BLOND VLASŮ.



VYLEPŠENÝ BONDING SYSTÉM SE SKLÁDÁ Z:

KROK 1:



OCHRANA VAZEB PŘI BARVENÍ

- Bonding technologie integrovaná do barvicích přípravků
- Propojuje se s vlasovými vlákny pro zpevnění silných strukturálních vazeb
- Pro minimalizované lámání vlasů

KROK 2:



BUDOVÁNÍ VAZEB PO BARVENÍ

- Integrovaná bonding technologie ve všech BLONDME pečujících produktech
- Vytváří nové vazby a stabilizuje vlasovou strukturu
- Pro dlouhotrvající pevnost a hebkost

KROK 3:



ZACHOVÁNÍ VAZEB V RÁMCI DOMÁCÍ PÉČE

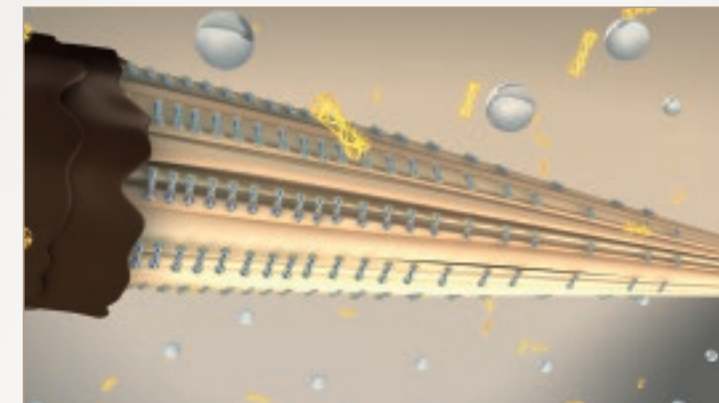
- Bonding technologie integrovaná v řadě péče o vlasy
- Zachovává vazby v rámci domácího ošetření v době mezi návštěvami salonu
- Prodlužuje barvicí výsledky pro dlouhotrvající lesk

TECHNOLOGIE BARVY



BOND ENFORCING TECHNOLOGIE

Během blond ošetření může dojít k poškození vlasové struktury v důsledku lámání vnitřních vlasových vazeb. Výsledkem je snížená stabilita vlasů a jejich náchylnost k lámání. **Nová Bond Enforcing technologie** byla vytvořena pro ochranu vlasů hluboko zevnitř. **Obsahuje vysoce efektivní kyselinu jantarovou, která během oxidativního procesu proniká do vlasu a vytváří ochrannou vrstvu kolem vlasových vazeb.** Díky tomu vydrží většina vazeb blond ošetření a vlasy si zachovají svou pevnost a pružnost.



Jedinečná **Bond Enforcing technologie s vysoce efektivní kyselinou jantarovou** je součástí BLONDME receptur pro zesvětlení, odbarvování a barvení blond vlasů.





BLONDME BARVICÍ SORTIMENT

ZESVĚTLOVÁNÍ

TÓNOVÁNÍ

ZESVĚTLOVÁNÍ
A KRYTÍ BÍLÝCH VLASŮ

DEVELOPER

NOVÝ



**BOND ENFORCING
PREMIUM
LIGHTENER 9+**

VYSOCE VÝKONNÝ
PUDROVÝ
ZESVĚTLOVAČ
PRO MAXIMÁLNÍ
ZESVĚTLENÍ

STRANA 8

**BOND ENFORCING
PREMIUM
CLAY
LIGHTENER**

JÍLOVITÝ
ZESVĚTLOVAČ
SE SNADNO
POUŽITELNOU
KONZISTENCÍ
A ČISTÝMI
ZESVĚTLUJÍCÍMI
VÝSLEDKY

STRANA 9

**BLEACH &
TONE**

TÓNOVACÍ
ADITIVUM PRO
ZESVĚTLENÍ
A TÓNOVÁNÍ
V JEDNOM KROKU

STRANA 10

**BLONDE
TONING**

VZÁJEMNĚ
MÍCHATELNÉ
PASTELOVÉ
TONERY A
HLUBOKÉ TONERY
PRO NEKONEČNOU
KREATIVITU

STRANA 13

**BLUSH
WASH**

PASTELOVÉ
ŠAMPONY
BEZ SLS/SLES
SULFÁTŮ*
PRO OKAMŽITÉ
PASTELOVÉ
REFLEXY

STRANA 14



**INSTANT
BLUSH**

PASTELOVÉ
SPREJE PRO
OKAMŽITÉ BLOND
ZKRAŠLENÍ
A NEUTRALIZACI

STRANA 15

**BOND ENFORCING
BLONDE
LIFTING**

VYSOCE VÝKONNÉ
ZESVĚTLUJÍCÍ
ODSTÍNY PRO
AŽ 5 ÚROVNÍ
ZESVĚTLENÍ A
TÓNOVÁNÍ V
JEDNOM KROKU

STRANA 11

**BOND ENFORCING
WHITE
BLENDING**

ZESVĚTLENÍ
A KRYTÍ BÍLÝCH
VLASŮ V JEDNOM
KROKU

STRANA 16

**BOND ENFORCING
BLONDE
HI-LIGHTING**

VYSOCE
ZESVĚTLOVACÍ
ODSTÍNY PRO
ZESVĚTLOVÁNÍ
A TÓNOVÁNÍ NA
TMAVÝCH NEBO
DŘÍVE BARVENÝCH
ZÁKLADECH

STRANA 17

**PREMIUM
DEVELOPER**

PREMIUM
DEVELOPER
PRO MAXIMÁLNÍ
VÝKON A PÉČI
PŘI POUŽITÍ
S BLONDME
PEČUJÍCÍMI
PŘÍPRAVKY

BOND ENFORCING PREMIUM LIGHTENER 9+

VYSOCE VÝKONNÝ PUDROVÝ ZESVĚTLOVAČ
PRO MAXIMÁLNÍ ZESVĚTLENÍ

VHODNÉ PRO:
Všechny vlasové základy

VÝHODY

- Až 9 úrovní zesvětlení
- Chrání vlasové vlákno během procesu pro omezení lámavosti vlasů
- Anti-žluté složky pro neutralizaci příliš teplých podtónů
- Flexibilní míchací poměr
- Snadno použitelná konzistence
- Vhodné pro všechny techniky

MÍCHÁNÍ

- Vždy používejte v kombinaci s BLONDME Premium Developer
 - Míchejte v poměru 1:1,5 - 1:2,5 v závislosti na požadované konzistenci
- (30 g BLONDME Bond Enforcing Premium Lightener 9+ a 45 - 75 ml BLONDME Premium Developer)

Všechny techniky:

BLONDME Premium Developer 2% (7Vol.) nebo 6% (20Vol.)

Techniky mimo vlasovou pokožku:

BLONDME Premium Developer 9% (30Vol.)

APLIKACE A PŮSOBNÍ

- Naneste na suché vlasy
- **Doba působení: 20-45 minut**
- Dodatečné teplo se nedoporučuje
- Pohledem kontrolujte vývoj během doby působení



EXTRA TIP

- Pro nejšetrnější zesvětlení a dokonalou kontrolu času použijte BLONDME Bond Enforcing Premium Lightener 9+ s BLONDME Premium Developer 2% (7Vol.). Kontrolujte pohledem každých 5 minut.
- Smíchejte s vybraným BLONDME Bleach & Tone:
- Studené aditivum pro extra neutralizaci v 1 kroku
- Růžové aditivum pro vytvoření jemné růžové barvy v 1 kroku

BOND ENFORCING PREMIUM CLAY LIGHTENER

JÍLOVITÝ ZESVĚTLOVAČ SE SNADNO POUŽITELNOU KONZISTENCÍ
A ČISTÝMI ZESVĚTLUJÍCÍMI VÝSLEDKY

VHODNÉ PRO:
Základy 3 až 8

VÝHODY

- Jednoduchá a přesná aplikace
- Až 7 úrovní zesvětlení
- Integrovaná Bond Enforcing technologie
- Měkká až tuhá receptura
- Pro techniky volné ruky
- Bezprašný pudr

MÍCHÁNÍ

- Vždy používejte v kombinaci s BLONDME Prémiovými developery
 - Smíchejte 1:1,5 až 1:2 v závislosti na požadované konzistenci
- (30 g BLONDME Bond Enforcing Premium Clay Lightener a 45 ml až 60 ml BLONDME Premium developer)

Všechny techniky:

BLONDME Premium Developer 6% (20 Vol.), 9% (30 Vol.) nebo 12% (40 Vol.)

APLIKACE A PŮSOBNÍ

- Naneste na suché vlasy
- **Doba působení: 20-45 minut**
- Dodatečné teplo se nedoporučuje
- Pohledem kontrolujte vývoj během doby působení



EXTRA TIP

Používejte novou Schwarzkopf Professional exkluzivní podložku Balayage s lepším úchopem a větší stabilitou, a také nový Schwarzkopf Professional zešíkmený štětec pro nejžádanější trendové balayge styly! Používejte hřeben pro smíchání pudru pro dosažení dokonale hladké konzistence.

BLEACH & TONE

TÓNOVACÍ ADITIVUM PRO ZESVĚTLENÍ
A TÓNOVÁNÍ V JEDNOM KROKU

VHODNÉ PRO:
Základy 3 až 7

SORTI-
MENT

- B-COOL STUDENÉ ADITIVUM** Neutralizuje žluté a zlaté tóny i na tmavých vlasech
- B-ROSE RŮŽOVÉ ADITIVUM** Neutralizuje teplý nádech pro dosažení růžového pastelového efektu

VÝHODY

- Přináší až 8 úrovní zesvětlení při míchání s BLONDME Bond Enforcing Premium Lightener 9+
- Vytváří dlouhotrvající směry tónů
- **Flexibilní míchací koncentrace pro oba odstíny pro specifické tonální efekty na tmavých až světlých základech:**
- **Intenzivní** varianta míchání pro silnou neutralizaci potřebnou k neutralizaci tmavých základů nebo pro vytvoření intenzivního cendré nebo pastelového tónu na světlých základech
- **Jemné** možnosti míchání pro jemnější neutralizaci vytvářející přirozené blond směry tónů na světlých základech

MÍCHÁNÍ

ZÁKLAD	BLONDME Bond Enforcing Premium Lightener 9+	INTENZIVNÍ MÍCHÁNÍ PRO ZÁKLADY 4 A TMAVŠÍ NEBO PRO INTENZIVNÍ PASTELOVÉ EFEKTY NA ZÁKLADĚCH 6 A SVĚTLEJŠÍ		JEMNÉ MÍCHÁNÍ PRO JEMNÉ EFEKTY BLOND TÓNŮ NA STŘEDNÍCH AŽ SVĚTLÝCH ZÁKLADĚCH 5 A SVĚTLEJŠÍ	
		BLONDME Bleach & Tone Additive	BLONDME Premium Developer	BLONDME Bleach & Tone Additive	BLONDME Premium Developer
6-7	35 g	10 ml	60 ml, 2% (7Vol) nebo 6% (20Vol.)	5 ml	65 ml, 2% (7 Vol.) nebo 6% (20 Vol.)
5		15 ml	55 ml, 9%(30 Vol.)	10 ml	60 ml 9% (30 Vol.)
4					
3					

Smíchejte všechny tři složky: BLONDME Bleach & Tone + BLONDME Bond Enforcing Premium Lightener 9+ a BLONDME Premium Developer dokud nedocílíte sjednocené konzistence.

APLIKACE

- Naneste na suché, neumyté vlasy
- Pouze pro aplikaci mimo vlasovou pokožku
- **Doba působení: 20-60 minut**
- Nepřekračujte doporučenou dobu působení
- Dodatečné teplo se nedoporučuje
- Pohledem kontrolujte vývoj během doby působení
- Neaplikujte na světlé blond nebo dříve zesvětlené vlasy
- Nepoužívejte na choulostivé jemné vlasy
- Naneste rovnoměrně a v dostatečném množství pro dosažení maximálního zesvětlení

BOND ENFORCING BLONDE LIFTING

VYSOCE VÝKONNÉ ZESVĚTLUJÍCÍ ODSŤÍNY PRO AŽ 5
ÚROVNÍ ZESVĚTLENÍ A TÓNOVÁNÍ V JEDNOM KROKU

VHODNÉ PRO:
Přirozené základy 6 a světlejší s až 30%
podílem bílých vlasů

SORTI-
MENT

- L-ICE-IRISE** Prvotřídní neutralizační síla, vhodný pro tmavší základy
- L-STEEL BLUE** Velmi silný neutralizační účinek, vhodný pro tmavší základy
- L-ASH** Výrazná neutralizační síla pro žluto-oranžové podtóny
- L-ICE** Anti-žlutý efekt
- L-CLEAR** Přirozený přírodní blond tón, dokonalý pro rozředění ostatních zesvětlujících odstínů
- L-SAND** Přirozená blond s béžovým charakterem

VÝHODY

- Až 5 úrovní zesvětlení
- Chrání vlasové vlákno během působení pro minimalizované lámání vlasů
- Zesvětlení a tónování a/nebo neutralizace v 1 snadném kroku

MÍCHÁNÍ

- Vždy používejte v kombinaci s BLONDME Premium Developer
- Smíchejte BLONDME Blonde Lifting krém 1:1 s BLONDME Premium developerem

Doporučená koncentrace Developeru:

Pro přirozené základy 6 a 7:
BLONDME Premium Developer 12% (40 Vol.)

Pro přirozené základy 8 a světlejší:
BLONDME Premium Developer 9% (30 Vol.)

APLIKACE A PŮSOBNÍ

- Naneste na suché neumyté vlasy
- Směs naneste ihned po přípravě
- Po tenkých sekcích naneste dostatečné množství přípravku, zajistíte tak nejlepší možné zesvětlení a vyrovnaný výsledek

Doba působení:

- 30-45 minut
- Dodatečné teplo se nedoporučuje

EXTRA TIP

- BLONDME Blonde Toning odstíny lze přidat k individuálním odstínům. (např.: 45 g BLONDME Bond Enforcing Lifting Ice + 15 g BLONDME Blonde Toning Steel Blue + 60 g BLONDME Premium developer)
- V případě potřeby osvěžte délky a koncečky pomocí vhodného BLONDME Blonde Toning odstínu smíchaného 1:1 s BLONDME Premium developerem 2% (7Vol.)



BLONDE TONING

VZÁJEMNĚ MÍCHATELNÉ PASTELOVÉ TONERY A HLUBOKÉ TONERY PRO NEKONEČNOU KREATIVITU

VHODNÉ PRO:

Pastelové tonery: Předzsvětlené základy a přirozený základ 9 nebo světlejší
Hluboké tonery: Předzsvětlené tmavší základy a přirozený blond vlasový základ 5-8

SORTIMENT

	LEDOVĚ-DUHOVÝ anti-zlatý efekt pro studené tóny s jemným duhovým nádechem
	T-STEEL BLUE potlačuje spodní zlato-měděné směry
	T-ICE pro jemnou neutralizaci jemných zlatých směrů tónu
	T-SAND obohacuje přirozené pískové směry tónů
	T-SUŠENKOVÝ obohacuje béžovou o jemný teplý akcent
	T-HNĚDÝ MAHAGONOVÝ obohacuje o studené narůžovělé reflexy
	T-STRAWBERRY módní pastelové červeno-růžové efekty
	T-LILAC nepřehlédnutelné šedivkové tónování
	DT-MLÉČNÁ ČOKOLÁDA jemný hnědý odstín s dotykem fialové pro základy 7-9
	DT-NUGÁTOVÝ bohatá, teplá hnědá pro základy 6-8
	DT-ŽULOVÝ intenzivní antracitový tón pro základy 5-7
	DT-HLUBOKÝ KAŠTANOVÝ jemný neutrální hnědý směr tónu pro základy 5-7

MÍCHÁNÍ

ČISTÝ PASTEL

Smíchejte vybraný Blonde Toning odstín nebo kombinaci Blonde Toning odstínů s BLONDME Premium Developerem v poměru 1:1

Doporučená koncentrace Developeru:
 • 2% (7Vol.)

Důkladně smíchejte BLONDME Blonde Toning a BLONDME Premium Developer dokud nedosáhnete sjednocené krémové konzistence.

EXTRA TIP

Odstín BLONDME Blond tónování lze použít se štětcem a miskou nebo s lžhví bez změny Developeru nebo míchacího poměru

VÝHODY

- Pastelové tónování pro zvýraznění blond odstínu nebo neutralizaci nechťených teplých tónů
- Hluboké tónování obohacuje předzsvětlené tmavší základy nebo přirozené blond základy 5-8, vhodné pro tmavší melíry a zastřené kořínky.
- Bez amoniaku
- pH neutrální směr
- s integrovanou Bond Enforcing HydroLock technologií
- Vzájemně míchatelné se všemi BLONDME Zesvětlujícími krémy a krémy pro krytí bílých vlasů

APLIKACE

- Naneste na vlhké, ručníkem vysušené světlé blond nebo předzsvětlené vlasy
- Naneste směs ihned po přípravě
- Nanášejte v tenkých sekcích, používejte dostatečné množství přípravku pro dosažení nejlepšího možného tónování a vyrovnání
- **Doba působení: až 30 minut**
- Dodatečné teplo se nedoporučuje
- Pohledem kontrolujte vývoj barvy

BLUSH WASH

PIGMENTOVANÉ ŠAMPONY PRO OKAMŽITÉ ZKRÁŠLENÍ BLOND BARVY A NEUTRALIZACI

VHODNÉ PRO:
Předzsvětlené a přirozené základy 9 nebo světlejší

SORTI-MENT	BARVA	EFKTY
	STŘÍBRNÝ	Jemný stříbrno-šedivý efekt
	LILA	Jemný levandulový tónovací efekt a anti-yellow neutralizace
	JAHODOVÝ	Pastelový růžový tónovací efekt
	MERUŇKOVÝ	Jemné teplé meruňkové tónování

VÝHODY

- Pastelové šampony bez SLS/SLES sulfátů *pro okamžité průsvitné barevné reflexy
- Přímá barvicí receptura pro dočasné barvení trvající až 5 mytí**
- Vhodné pro rychlé a pohodlné dočasné pastelové tónování
- Rychlá a jednoduchá služba
- Vyrovnává pH a vytváří nové vazby uvnitř vlasového vlákna

*SLS/SLES Sulfates = Laurylsulfát sodný a Laurethan sulfát sodný
**V závislosti na stavu vlasů a době působení

APLIKACE

- Naneste na mokré vlasy
- Šetrně vmasírujte pro rovnoměrné rozetření pěny
- Nechejte působit 5 minut
- Důkladně opláchněte
- Pro technickou neutralizaci a zjemnění nechejte působit 2 minuty

EXTRA TIP

Všechny BLONDME Blush Wash odstíny se dají navzájem míchat. Uvolněte svou kreativitu prostřednictvím Vašich vlastních odstínů, např. Meruňkový smíchaný s Jahodovým v poměru 1:1.



INSTANT BLUSHES

PASTELOVÉ SPREJE PRO OKAMŽITÉ ZKRÁŠLENÍ BLOND A NEUTRALIZACI

VHODNÉ PRO:
Předzsvětlené základy a přirozený základ 9 a světlejší

SORTI-MENT	BARVA	EFKTY
	STEEL BLUE	Studená anti-oranžová neutralizace nebo ocelově modrý tón
	ICE	Krystalicky čistá anti-žlutá neutralizace nebo jemný cendré tón
	STRAWBERRY	Jemný růžový tón
	JADE	Dotyk zelené

VÝHODY

- Pastelové odstíny pro jemné průsvitné barevné reflexy
- Pohodlné, bezzávazkové, neoplachovací nebo oplachovací sprejové tonery
- Přímá barvicí receptura pro dočasnou barvu po dobu až 3 umytí*
- Vhodné pro rychlé, jednoduché, částečné, dočasné pastelové tónovací techniky
- Vyrovnává pH a pomáhá uzavřít kutikulu

PASTELOVÝ TÓN APLIKACE (NEOPLACHOVACÍ)

- Předzsvětlete vlasy až na blond minimální úroveň 9
- Opláchněte, umyjte šamponem, ošetřete kondicionérem a vysušte ručníkem
- Vybraný odstín BLONDME Instant Blush rovnoměrně nastříkejte na předzsvětlené vlasy v mycí míse
- Přebytečnou vlhkost vysušte pomocí papírového ručníku
- Vlasy vysušte pro uzamčení barvy a hebký, vláčný vzhled vlasů

EXTRA TIP

Instant Blushes můžete nalít do misky a aplikovat na vlnité, strukturované nebo kudrnaté vlasy pomocí houbičky Kiss Colour Sponge pro jemné pastelové efekty.



POZNÁMKA: Každý odstín obsahuje speciálně vybraná přímá barviva pro zbarvení vlasového povrchu jemným pastelem. Tekutá receptura je speciálně vyvinutá pro zajištění rovnoměrné distribuce přímých pigmentů na vlasový povrch zesvětlených vlasů s různými stupni poréznosti. Jemný sprejový aplikátor zaručuje přesnou distribuci a zabráňuje nežádoucímu stříkání barvy na okolní povrchy.

ŽLUTÁ NEUTRALIZAČNÍ APLIKACE (OPLACHOVACÍ)

- Použijte BLONDME Instant Blush Ice nebo Steel Blue pro dodatečnou neutralizaci po zesvětlení
- V mycí zóně rovnoměrně nastříkejte do zesvětlených vlhkých vlasů.
- BLONDME Instant Blush Ice pro jemnou neutralizaci
- BLONDME Instant Blush Steel Blue pro silnou neutralizaci
- Nechejte působit 3-5 minut při neustálé vizuální kontrole
- Opláchněte
- V případě potřeby další péče naneste BLONDME Keratin Restore Bonding Kondicionér

BOND ENFORCING WHITE BLENDING

ZESVĚTLUJÍCÍ A BÍLÉ VLASY KRYJÍCÍ
VÝKON V JEDNOM KROKU

VHODNÉ PRO:

Přirozené základy 6 a světlejší s 30% a větším podílem bílých vlasů

SORTI-
MENT

	W-ICE	Anti-žlutý efekt
	W-SAND	Skutečně přirozený blond tón
	W-CARAMEL	Jemný teplý karamelový tón
	W-IRISE	Jemný růžový pastelový tón

VÝHODY

- Až 4 úrovně zesvětlení
- Chrání vlasové vlákno během působení pro minimalizaci lámavosti vlasů
- Optimální kombinace zesvětlení a krytí bílých vlasů
- Přináší až 100% krytí bílých vlasů

MÍCHÁNÍ

- Vždy používejte v kombinaci s BLONDME Premium Developer
- Smíchejte BLONDME Bond Enforcing White Blending krém v poměru 1:1 s BLONDME Premium Developerem

Doporučená koncentrace Developeru:

Pro úroveň 6 a 7:

BLONDME Premium Developer 12% (40 Vol.)

Pro úroveň 8 a světlejší:

BLONDME Premium Developer 9% (30 Vol.)

APLIKACE A PŮSOBENÍ

- Naneste na suché neumyté vlasy
- Směs naneste ihned po přípravě
- Nanášejte v tenkých sekcích v dostatečném množství pro dosažení nejlepšího možného zesvětlení, krytí a vyrovnaní

Doba působení:

- 30-45 minut
- Dodatečné teplo se nedoporučuje



EXTRA TIP

- BLONDME Blonde Toning odstíny mohou být přimíchány při vytváření individuálního odstínu. Zachovávejte míchací poměr 1:1 s BLONDME Premium Developerem

(např.: 45 g BLONDME Bond Enforcing White Blending Sand + 15 g BLONDME Blonde Toning Caramel, přidejte 60 g BLONDME Premium Developeru)

BOND ENFORCING BLONDE HI-LIGHTING

VYSOCE ZESVĚTLUJÍCÍ ODSŤINY PRO ZESVĚTLOVÁNÍ A TÓNOVÁNÍ
NA TMAVÝCH NEBO DŘÍVE BARVENÝCH ZÁKLADECH

VHODNÉ PRO:

Přirozené základy 4 a světlejší / Dříve barvené vlasy základu 6 a světlejší

SORTI-
MENT

	H-COOL ROSÉ	Studený anti-yellow neutralizační efekt
	H-WARM GOLD	Teplý zlatý směr tónu

VÝHODY

- Až 5 úrovně zesvětlení
- Chrání vlasové vlákno během působení pro minimalizaci lámání vlasů
- Zesvětluje přirozeně tmavší vlasové základy 4 a světlejší až o 5 úrovní
- Zesvětluje dříve barvené vlasové délky základu 6 a světlejší*
- Dokonalé pro všechny fóliové aplikace mimo vlasovou pokožku a barvicí techniky volnou rukou

MÍCHÁNÍ

- Vždy používejte v kombinaci s BLONDME Premium Developer
- Smíchejte BLONDME Blonde Hi-Lighting krém v poměru 1:1 s BLONDME Premium Developerem

Doporučená koncentrace Developeru:

BLONDME Premium Developer 12% (40 Vol.)

APLIKACE A PŮSOBENÍ

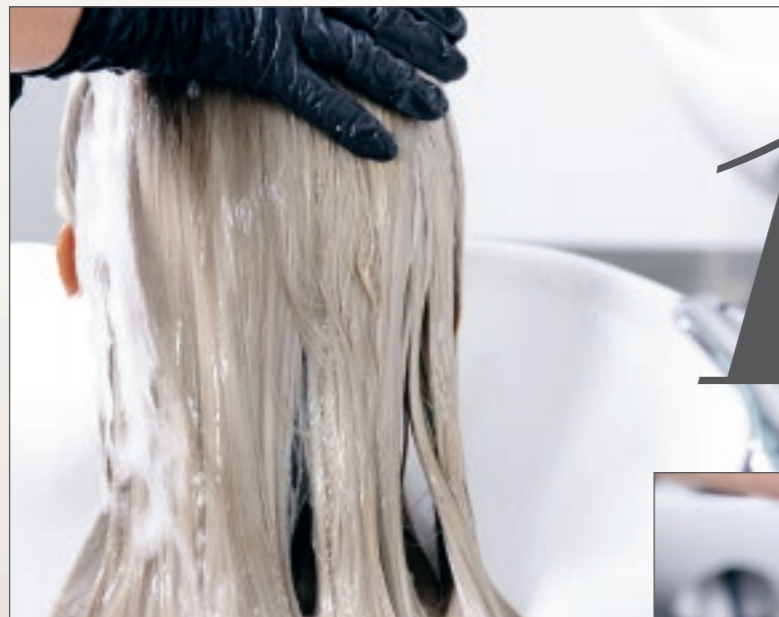
- Naneste na suché vlasy.
- Směs použijte ihned po přípravě
- Nepoužívejte na světlé blond nebo předzesvětlené vlasy
- Pouze pro aplikace mimo vlasovou pokožku
- Naneste v dostatečném množství pro zajištění dosažení nejlepšího možného zesvětlení a vyrovnaní

Doba působení:

- 45 minut
- Dodatečné teplo se nedoporučuje

OPLACHOVÁNÍ

BLONDME ZESVĚTLUJÍCÍ A BARVICÍ PŘÍPRAVKY



1

Po uplynutí doby působení naneste malé množství teplé vody, jemně zemulgujte a pak přípravek důkladně opláchněte pomocí teplé vody, dokud není voda čistá.



2

Vlasy umyjte pomocí vhodného BLONDME Bonding šamponu.



3

Pro dokončení blond servisu v salonu vždy použijte BLONDME Bonding kondicionér nebo masku. Vytvoříte tak nové vazby uvnitř vlasových vláken pro ochranu barvy před blednutím.

Pro prvotřídní bonding péči použijte BLONDME Intense Bonding Potion v kombinaci s BLONDME Bonding Maskou.



BONDING PÉČE

BLONDME PŘEDSTAVUJE 1. BONDING PEČUJÍCÍ REŽIM

BLONDME Bonding Pečující režim je dokonale přizpůsobený všem blond potřebám pro individualizované blond vyživení a zachování ve 3 specializovaných směrech tónů:



STUDENÉ BLOND

Blond péče zdůrazňující barevný tón pro zesvětlené, odbarvené nebo barvené blond se studeným cendré směrem tónu nebo pro jemnou neutralizaci nechtěného teplého nádechu.



VŠECHNY BLOND

Intenzivní blond vyživení pro všechny blond odstíny.



TEPLÉ BLOND

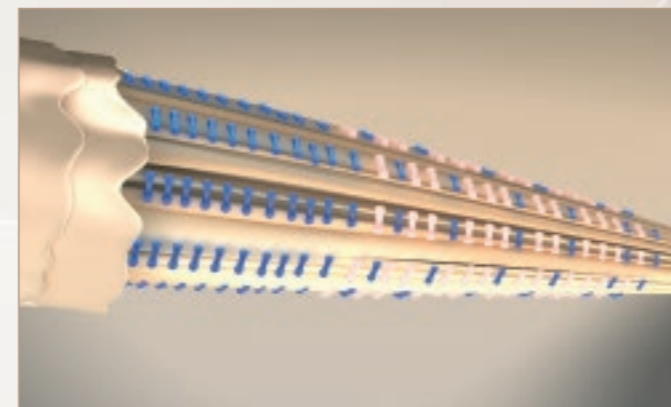
Blond péče zdůrazňující barevný tón pro zesvětlené, odbarvené nebo barvené blond vlasy s teplým směrem přinášející osvěžení hlubokých, teplých blond nebo oživení blednoucích blond odstínů.

TECHNOLOGIE PÉČE



BONDING TECHNOLOGIE

BLONDME Bonding systém pečujícího režimu vychází z **Bonding Technologie**. Tato inovativní technologie má schopnost vyrovnávat hodnotu pH a stabilizovat vnitřní vlasovou strukturu křehkých blond prostřednictvím vytváření nových zpevňujících vazeb uvnitř vlasových vláken.



Bonding Technologie je začleněna do bezsulfátového pečujícího režimu.

Bonding Technologie obsahuje **citronan hořečnatý (Magnesium Citrate)**, bivalentní iontovou molekulu, která je dvojitě nabitá. Všude tam, kde chybí vazby uvnitř vlasového vlákna, vytváří citronan hořečnatý (Magnesium Citrate) nové iontové vazby a zpevňuje každé vlasové vlákno zevnitř ven.

Navíc, schopnost navrátit vlasům zpět jejich **optimální pH hodnotu 4,5** posiluje vlasové vlákno zpevněním jeho vnitřní vlasové matice.

Vysoce výkonné pečující ingredience pomáhají zpevnit blond vlasy a přinášet jim zdravější vzhled:

Hydrolyzovaný keratin:

Proniká hluboko do vlasů pro regeneraci vnitřní buněčné struktury, zpevnění a obnovu pružnosti bez přílišného zjemnění zesvětlených vlasů.

Marulový olej:

Přírodní olej, který uhlazuje vlasový povrch prostřednictvím vyplnění přirozenými lipidy přinášejícími zdravý a lesklý blond vzhled.



VŠECHNY BLOND

INTENZIVNÍ PEČUJÍCÍ BONDING SLUŽBA

PRVOTŘÍDNÍ BONDING PÉČE PRO POUŽITÍ V SALONU



KROK 1

VÝHODY

- Použití BLONDME Bonding Masky společně s Intense Bonding Potion zdůrazní účinky masky
- Prvotřídní bonding péče v salonu
- Všem typům zatěžovaných vlasů přináší extra péči
- Vysoce pečující oleje pro extra hebkost

POUŽITÍ

- Vlasy umyjte pomocí vhodného BLONDME šamponu
- Vlasy pečlivě vysušte ručníkem

Krok 1

- Postupně naneste BLONDME Intense Care Bonding Potion, začněte na zátylku
- Ošetřete každý pramínek pro důkladné proniknutí do vlasu
- Bez doby působení, přejděte rovnou ke kroku 2

Krok 2

- Vhodnou BLONDME Keratin Restore Bonding Masku naneste přímo na BLONDME Intense Care Bonding Potion
- Nechejte působit 5-10 minut
- Přidejte malé množství teplé vody, zemulgujte a důkladně opláchněte

VŠECHNY BLOND

KERATIN RESTORE BONDING ŠAMPON

BOHATÝ ŠAMPON BEZ SLS/SLES SULFÁTŮ*
PRO DOKONČENÍ A ZACHOVÁNÍ VÝSLEDKŮ
BLOND SERVISU ZE SALONU

Dostupné v kabinetním balení



VÝHODY

- jemně čistí a pečuje bez přetížení
- Vytváří nové vazby uvnitř vlasových vláken
- Pomáhá posílit oslabená místa ve vlasové struktuře
- Pomáhá uhladit a vyživit porézní místa na zesvětlených vlasech
- Zanechává vlasy hebké a vláčné
- Obsahuje zvlhčující pantenol pro vyrovnání přirozeného obsahu vody ve vlasové struktuře

POUŽITÍ

- Naneste na mokré vlasy a šetrně vytvořte bohatou pěnu
- Důkladně opláchněte
- V případě potřeby opakujte
- Ošetřete vybraným kondicionérem nebo maskou BLONDME

KERATIN RESTORE BONDING KONDICIONÉR

BOHATÝ KRÉMOVÝ KONDICIONÉR PRO VYŽIVENÍ
A ZACHOVÁNÍ VÝSLEDKŮ BLOND SERVISU ZE SALONU



VÝHODY

- Chrání a regeneruje zesvětlené a barvené vlasy
- Vytváří nové vazby uvnitř vlasových vláken
- Vyrovnává optimální úroveň vlhkosti v porézních zesvětlených vlasech
- Působí proti zacuchávání vlasů, usnadňuje jejich rozčesávání
- Uhlazuje povrch porézních vlasů pro optimální blond barevný lesk
- Obsahuje zvlhčující pantenol pro vyrovnání přirozeného obsahu vody ve vlasové struktuře

POUŽITÍ

- Rovnoměrně vpracujte do ručníkem vysušených vlasů
- Nechejte působit 2-3 minuty
- Důkladně opláchněte

KERATIN RESTORE BONDING ČISTÍCÍ KONDICIONÉR

MÉNĚ PĚNÍČÍ ČISTÍCÍ KONDICIONÉR PRO ZACHOVÁNÍ
BLOND SERVISU ZE SALONU



👑 VÝHODY

- Šetrně čistí a vyživuje vlasy v jednom kroku
- Vytváří nové vazby uvnitř vlasového vlákna
- Pomáhá zpevňovat oslabená místa ve vlasové struktuře
- Působí proti zacuchání, usnadňuje rozčesávání
- Uhlazuje povrch porézních vlasů pro optimální blond barevný lesk

👤 POUŽITÍ

- Na mokré vlasy a vlasovou pokožku naneste 3-5 pumpiček
- Šetrně zemulgujte a vpracujte do délek a konečků
- Nechejte působit až 1 minutu
- Přidejte malé množství vody a důkladně opláchněte

💡 EXTRA TIP

Střídavě používejte BLONDME Šampon a Čistící kondicionér pro ideální úroveň péče a osvěžení.

KERATIN RESTORE BONDING MASKA

HLOUBKOVĚ REGENERAČNÍ KÚRA PRO VYŽIVENÍ
A ZACHOVÁNÍ BLOND SERVISU ZE SALONU

Dostupné v kabinetním balení



👑 VÝHODY

- Intenzivně regeneruje vnitřní strukturu křehkých, zesvětlených a barvených vlasů
- Vytváří nové vazby uvnitř vlasových vláken
- Vyrovnává optimální úroveň vlhkosti v porézních zesvětlených vlasech
- Působí proti zacuchání a usnadňuje rozčesávání
- Uhlazuje povrch porézních vlasů pro optimální lesk blond barvy

👤 POUŽITÍ

- Rovnoměrně naneste na vlhké vlasy
- Nechejte působit 5 až 10 minut
- Důkladně opláchněte

💡 EXTRA TIP

Používejte jednou nebo dvakrát týdně pro hloubkovou a efektivní vnitřní regeneraci citlivých vlasů.

SHINE ELIXIR

LUXUSNÍ NEOPLACHOVACÍ SÉRUM
PRO DENNÍ VYŽIVUJÍCÍ PÉČI A UHLAZENÍ
PRO VŠECHNY TYPY BLOND VLASŮ



👑 VÝHODY

- Přináší uhlazení a péči
- Zanechává vlasy hebké a hedvábné na dotyk
- Dodává vlasům zářivý lesklý vzhled
- Kontroluje statický efekt a umožňuje lehké tvarování
- Obsahuje lehký stylingový polymer pro kontrolu krepátění a uhlazení
- S olejem a třpytivými částicemi pro extra lesk

👤 POUŽITÍ

- Malé množství naneste do dlaní a vetřete
- Vpracujte do středních délek a konečků r učníkem vysušených vlasů
- Neoplachujte

💡 EXTRA TIP

Můžete znovu použít na suché vlasy pro osvěžení účesu.

DETOXIKAČNÍ SYSTÉM ČISTÍCÍ BONDING ŠAMPON

ROZJASŇUJÍCÍ ŠAMPON, KTERÝ Z VNĚJŠÍ VRSTVY
ODSTRAŇUJE NEČISTOTY A NAHROMADĚNÉ MINERÁLY

Dostupné v kabinetním balení



ADVANCED
BONDING
SYSTEM

👑 VÝHODY

- Odstraňuje z vlasů zbytky, jako je prach, stylingové přípravky a minerály z tvrdé vody
- Oživuje mdlé, mosazné blond pro zdravý a zářivý vzhled blond vlasů

👤 POUŽITÍ

- Naneste na mokré vlasy a šetrně napěňte do bohaté pěny
- Důkladně opláchněte

💡 EXTRA TIPY

- Pro zářivý vzhled přírodní blond
- V období mezi barvicím servisem pro obnovení zářivé blond
- Po dobarvování kořínků: pro oživení středních délek a konečků
- Pro potlačení mdlých a mosazných blond nebo nazelenalých efektů z bazénové vody

DETOXIKAČNÍ SYSTÉM SHOT

DETOXIKAČNÍ SERVIS PRO POUŽITÍ V SALONU
S VITAMÍNEM C PRO ODSTRANĚNÍ ZBYTKŮ,
KTERÉ ZPŮSOBUJÍ MDLOST A MOSAZNÝ
VZHLED BLOND VLASŮ.



ADVANCED
BONDING
SYSTEM

👑 VÝHODY

- Důkladně odstraňuje minerály z tvrdé vody a další nahromaděné zbytky
- Zanechává blond vlasy zářivé a zdravě vypadající

👤 POUŽITÍ

- Smíchejte 1 sáček (5g) s 25ml of BLONDME Keratin Restore Bonding Masky
- Rovnoměrně naneste na vlhké vlasy
- Nechejte působit 10-20 minut
- Důkladně opláchněte

DETOXIKAČNÍ SYSTÉM DVOUFÁZOVÝ BONDING A OCHRANNÝ SPRAY

DENNÍ SPREJ PRO VYŽIVENÍ A OCHRANU
VŠECH TYPŮ BLOND VLASŮ



ADVANCED
BONDING
SYSTEM

👑 VÝHODY

- Vytváří vodu odpuzující vrstvu, která uzavírá vlasy
- Vyživuje a pomáhá chránit před negativními vlivy vnějšího prostředí, jako je prach nebo stopy po tvrdé vodě

👤 POUŽITÍ

- Detoxikační servis dokončete nastříkáním na ručníkem vysušené vlasy
- Pročesejte pro rovnoměrnou distribuci
- Neoplachujte

STUDENÉ BLOND

TONE ENHANCING BONDING ŠAMPON

PIGMENTOVANÝ ŠAMPON BEZ SLS/SLES SULFÁTŮ* SE STUDENÝM CENDRÉ SMĚREM TÓNU PRO PODPORU A ZACHOVÁNÍ VÝSLEDKŮ BLOND SERVISU V SALONU

Dostupné v kabinetním balení



👑 VÝHODY

- Jemně čistí a pečuje o nejkřehčí zesvětlené a barvené vlasy
- Vytváří nové vazby uvnitř vlasových vláken
- Pomáhá posílit oslabená místa ve vlasové struktuře
- Přináší cílenou úroveň studených pigmentů pro zachování svěžího studeného směru tónu a vylepšenou jasnost blond barvy
- Šetrně neutralizuje žluté tóny ve vlasech bez změny barvy vlasů
- Zanechává vlasy hebké a hedvábné na dotyk

👤 POUŽITÍ

- Rovnoměrně naneste na mokré vlasy a šetrně vmasírujte
- Nechejte působit až 1 minutu
- Důkladně opláchněte

💡 EXTRA TIP

Dokonalé zachování tónu pro BLONDME směry tónů Ice, Steel Blue nebo Lilac.

TONE ENHANCING BONDING MASKA

ODLEHČENÉ PIGMENTOVÉ OŠETŘENÍ SE STUDENÝM CENDRÉ SMĚREM TÓNU PRO DOPLNĚNÍ A ZACHOVÁNÍ EFEKTU Z BLOND SERVISU V SALONU



👑 VÝHODY

- Regeneruje vnitřní strukturu křehkých, zesvětlených a barvených vlasů bez jejich přetěžování
- Vytváří nové vazby uvnitř vlasových vláken
- Působí proti zacuchání porézních vlasů, usnadňuje jejich rozčesávání
- Dodává studené pigmenty pro zachování, osvěžení a obohacení blond tónů
- Neutralizuje jakoukoli blond, která má tendenci k teplým nádechům
- Viditelně rozjasňuje melírovanou blond

👤 POUŽITÍ

- Naneste rovnoměrně na vlhké vlasy
- Nechejte působit 5-10 minut, pohledem kontrolujte barevný efekt
- Důkladně opláchněte

TONE ENHANCING SPREJOVÝ KONDICIONÉR

PIGMENTOVÝ NEOPLACHOVACÍ SPREJOVÝ KONDICIONÉR SE STUDENÝM CENDRÉ SMĚREM TÓNU PRO ODLEHČENOU DENNÍ PÉČI O BLOND VLASY



👑 VÝHODY

- Zachovává a obohacuje studené směry tónů
- Působí proti zacuchání vlasů a usnadňuje rozčesávání
- Dodává pevnost a vlhkost, zanechává vlasy hebké, zdravé a lesklé
- Studené anti-žluté pigmenty: Pro zdůraznění barvy a neutralizaci
- Přináší studené pigmenty pro zachování, osvěžení a obohacení blond směru tónů
- Hydrolyzované hedvábní: Vlasy vyživující složka odvozená z hedvábní. Vylepšuje strukturu křehkých blond vlasů
- Obsahuje zvlhčující pantenol pro vyrovnání přirozeného obsahu vody ve vlasové struktuře
- UV filtr: Pomáhá chránit před škodlivými UV paprsky

👤 POUŽITÍ

- Nastříkejte na ručníkem vysušené vlasy
- Důkladně pročesejte pro rovnoměrné rozptýlení
- Neoplachujte

💡 EXTRA TIP

- Můžete použít také na všechny ostatní blond typy vlasů pro jemnou neutralizaci
- Dokonalé zachování tónu pro BLONDME směry tónů Ice, Steel Blue nebo Lilac

TEPLÉ BLOND

TONE ENHANCING BONDING ŠAMPON

PIGMENTOVANÝ ŠAMPON BEZ SLS/SLES SULFÁTŮ*
S BOHATÝM KARAMELOVÝM TÓNEM PRO PODPORU
A ZACHOVÁNÍ VÝSLEDKŮ BLOND SERVISU V SALONU



👑 VÝHODY

- Šetrně čistí a pečuje o nejchoulostivější zesvětlené a barvené vlasy
- Vytváří nové vazby uvnitř vlasových vláken
- Pomáhá zpevnit oslabená místa ve vlasové struktuře
- Dodává přesnou úroveň teplých pigmentů pro zachování čistého a svěžího jemného teplého tónu
- Zanechává vlasy hebké a hedvábně vláčné

👐 POUŽITÍ

- Rovnoměrně naneste na vlhké vlasy a jemně vmasírujte
- Nechejte působit 1 minutu
- Důkladně opláchněte

TONE ENHANCING BONDING MASKA

HLOUBKOVĚ VYŽIVUJÍCÍ PIGMENTOVANÁ
KÚRA PRO DOPLNĚNÍ A ZACHOVÁNÍ
BLOND SERVISU ZE SALONU



👑 VÝHODY

- Intenzivní vyživení vnitřní struktury zesvětlovaných, odbarvených a barvených vlasů
- Vytváří nové vazby uvnitř vlasových vláken
- Obsahuje přirozené teplé barevné pigmenty pro osvěžení teplých blond a obohacení mdlých a vybledlých blond
- Působí proti zacuchávání porézních vlasů, usnadňuje jejich rozčesávání
- Dodává vlhkost a zdravý lesk
- Obsahuje zvlhčující pantenol pro vyrovnání přirozeného obsahu vody ve vlasové struktuře

👐 POUŽITÍ

- Rovnoměrně naneste na vlhké vlasy
- Nechejte působit 5-10 minut a pohledem kontrolujte barevný efekt
- Důkladně opláchněte

BLOND KONZULTACE



Každá skvělá barva vlasů začíná důkladnou **konzultací** a blond není výjimkou. Dosažení krásných blond výsledků a zachování dokonalého tónu bez toho, aby se přitom vlasy staly příliš světlé nebo zplihlé, představuje pro koloristy jednu z největších výzev.

BLOND KONZULTACE

Až příliš často mají lidé slovo „BLOND“ automaticky spojeno se zesvětlujícími přípravky, aniž by přitom vůbec zvažovali blond barvicí servis.

Zatímco zesvětlení a tónování představuje nejlepší řešení pro tmavé základy nebo pro nejsvětlejší a extra studené blond tóny, BLONDME Bond Enforcing Lifting (zesvětlující) a White Blending (bílé vlasy kryjící) odstíny Vám umožní vytvořit širokou škálu blond tónů pro zákaznici tím, že pracují s přirozenými pigmenty a ne proti nim.

5 TOP BLOND TIPŮ

1

KDY ZESVĚTLIT A KDY ODBARVIT?

Použijte **BLONDME Bond Enforcing Odbarvovače/Zesvětlovače** pro vytvoření dokonale světlého blond základu pro:

- a) Přirozený základ 5 a tmavší
- b) Přirozený základ 6 a tmavší, když chcete dosáhnout čistě bílý, platinový nebo extra studený směr.

Použijte **BLONDME Bond Enforcing Zesvětlující odstíny** pro krásný blond směr tónu na:

- a) Přirozený základ 6 a světlejší
- b) Přirozené základy 4 až 6 pro jemné lichotivé karamelové až zlaté prosvětlení.

JAK PŘISTUPOVAT K BÍLÝM VLASŮM?

Tón pleti se s věkem zjemňuje, proto je nutné pracovat s bílými vlasy, ne proti nim a zajistit tak ty nejlichotivější blond výsledky. Nikdy nezkoušejte příliš výraznou nebo jasnou blond, protože by to mohlo přidávat věk. Přirozené medové nebo jemné béžové proužky dokonale rozbijí bílé vlasy a budou ladit s jemnějšími tóny zralejších vlasů.

2

3

JAKÁ JE VHODNÁ BLOND PRO ZÁKAZNICE SE SVĚTLOU PLETÍ?

Světlé typy pleti dobře ladí s jasnou výraznou blond, a dokonce platinové a popelavé blond tóny mohou také působit velmi lichotivě.

JAKÁ BLOND SLUŠÍ ZÁKAZNICÍM SE STŘEDNÍM TÓNEM PLETI?

Zákaznice se středním tónem pleti vypadají nejlépe v neutrálních až mírně teplých, béžových blond tónech, cokoli příliš světlého může kazit celkový dojem.

4

5

JAKÉ JSOU NEJLEPŠÍ ODSTÍNY PRO ZÁKAZNICE S TMAVÝM ODSTÍNEM PLETI?

Tmavá pleť se nejlépe hodí k teplým blond tónům, vyhněte se příliš světlým. Nejlepších výsledků dosáhnete s odstínem maximálně o 2 úrovně světlejší, než je přirozený základ.

Výběr nejlepších doplňujících blond tónů pro Vaše zákaznice Blond směry tónů jsou nekonečné a jediný způsob, jak zaručit skutečně ohromující výsledek, je nejdříve stanovit tón pleti, barvu očí, hloubku vlasů a přirozený směr tónu Vaší zákaznice. Poté, co budete vybaveni těmito informacemi, vyberte nejvhodnější blond tón, přípravek a servis pro Vaši klientku. Obecně můžeme blond rozdělit do 3 klíčových směrů:

NEUTRÁLNÍ, STUDENÝ, TEPLÝ

NEUTRÁLNÍ BLOND

Neutrální blond tóny přichází v široké škále směrů tónů od bledé karamelové, která velmi lichotí středním tónům pleti, po krémovou karamelovou, která dokonale ladí s tmavšími tóny pleti a přináší jim jemné projasnění.



KDY PŘEDZESVĚTLOVAT A TÓNOVAT?

Na přirozených základech 6 a tmavší můžete dosáhnout nejjemnější a nejpřirozenější neutrální tóny díky zesvětlení a tónování s BLONDME Bond Enforcing Premium Lightener 9+ a vybraným odstínem BLONDME Blonde Toning. To Vám umožní vytvořit nejsvětlejší neutrální blond směry tónů na tmavších základech.

KDY ZESVĚTLOVAT?

Pro základy 6 a světlejší můžete použít BLONDME Bond Enforcing blond zesvětlující odstíny nebo odstíny pro krytí bílých vlasů. Jemné neutrální blond však lze nejlépe vytvořit na přirozených základech 7 a světlejších s použitím BLONDME Bond Enforcing zesvětlujících odstínů nebo Pískového odstínu pro krytí bílých vlasů. BLONDME Blond tónovací sušenkový odstín lze přidat k BLONDME Zesvětlujícím odstínům a odstínům pro krytí bílých vlasů pro vytvoření nádherných jemných blond tónů.

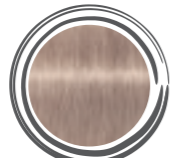
VHODNÉ BLONDME PŘÍPRAVKY:

BLONDME Bond Enforcing Prémiový zesvětlovač 9+ tónovaný například s BLONDME Blond tónováním míchá Pískový a Ledový nebo Sušenkový a Ledově duhový

BLONDME Bond Enforcing Premium Lightener 9+ s Bleach & Tone aditivem v odstínu Cool nebo Rosé pro dosažení zesvětlení a neutralizace / pastelového tónování v jednom kroku.



Sand & Ice



Sušenkový a Ledově - duhový



POZNÁMKA:

Jestliže je na vlasech výrazný přirozený teplý nádech, pak bude nutné zesvětlení a tónování pro odstranění teplého efektu a dosažení jemného neutrálního tónu.

BLONDME PÉČE PRO NEUTRÁLNÍ BLOND

BLONDME Keratin Restore
Bonding šampon

BLONDME
Keratin Restore
Bonding kondicionér

BLONDME
Elixír pro lesk

BLONDME
Keratin Restore
Bonding maska

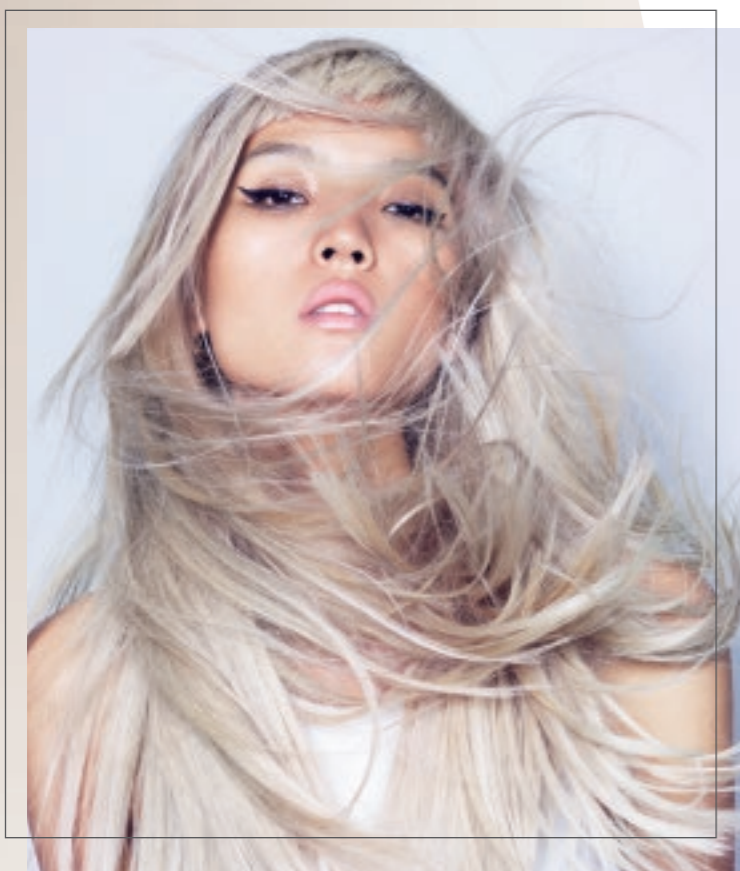


STUDENÁ

Zákaznice se světlou pletí (spíše růžovou než olivovou) a světlými očima (modré, zelené) mohou vyzkoušet světlejší a platinové blond odstíny.

Těmto zákaznicím se světlejší pleti nepřidávejte přílišný teplý efekt, protože by to vedlo k zvýraznění růžových podtónů pleti a vytvoření načervenalého vzhledu.

Platinová blond patří mezi největší barvicí výzvy, její udržování je náročné, často vyžaduje úpravy při každém servisu tak, aby se zabránilo přílišnému zesvětlení nebo zplihnutí v délkách a konečcích.

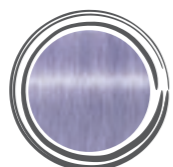


KDY PŘEDZESVĚTLOVAT A TÓNOVAT?

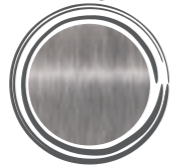
Na přirozených základech 6 a světlejší můžete dosáhnout dokonalé čisté až studené platinové blond díky předzesvětlení s BLONDME Bond Enforcing Premium Lightener 9+. To Vám umožní dosáhnout nejlepšího základu, který můžete tónovat pomocí vybraného odstínu BLONDME Blonde Toning.

VHODNÉ BLONDME PŘÍPRAVKY:

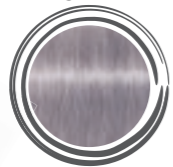
- BLONDME Bond Enforcing Premium Lightener 9+ tónovaný s BLONDME Blonde Toning Steel Blue, Ice, Lilac.
- BLONDME Bond Enforcing Premium Lightener 9+ s BLONDME Bleach & Tone Cool aditivem.



Ocelově modrý a Šeříkový



Ocelově modrý a Ledově duhový



Lilac & Ice

TIP: Speciální studené tónovací směsi můžete najít v BLONDME průvodci odstíny.

KDY ZESVĚTLOVAT?

Na přirozených základech 7 a světlejší můžete dosáhnout nejjasnějších platinových blond výsledků s BLONDME Bond Enforcing Lifting Steel Blue a Ice nebo BLONDME Bond Enforcing White Blending Ice.

Pro intenzivnější studený směr tónu je možné přidat BLONDME Blond tónování v odstínu Ocelově modrý, Ledově-duhový nebo Šeříkový k BLONDME Bond Enforcing Zesvětlovacím odstínům a odstínům krycím bílé vlasy pro neutralizaci jakékoli nežádoucího přirozeně teplého nádechu a pro vytvoření intenzivní platinové nebo stříbrné blond.

POZNÁMKA:

Smíchání BLONDME Blonde Toning odstínů s BLONDME Bond Enforcing Lifting nebo BLONDME Bond Enforcing White Blending odstínů může mírně omezit zesvětlení a krytí bílých vlasů.

BLONDME PÉČE PRO STUDENÉ BLOND



BLONDME Tone Enhancing sprejový kondicionér pro studené blond

BLONDME Tone Enhancing Bonding maska pro studené blond

BLONDME Tone Enhancing Bonding šampon pro studené blond

BLONDME Keratin Restore Bonding kondicionér pro všechny blond

BLONDME BLUSH WASH INSTANT BLUSH

SILVER, LILAC A ICE

jsou perfektní pro osvěžení a oživení studených směrů tónů v období mezi návštěvami salonu.



TEPLÁ

Obecně platí, že nejvhodnější zákaznice pro teplé blond odstíny jsou ty s hnědými, oříškovými, světle zelenými nebo světle modrými očima a zlato-hnědou, meruňkovou nebo slonovinovou pleť, někdy s pihami. Pastelové jahodové blond mohou dokonale padnout bledším tónům pleti a smícháním studených a teplých tónů lze dosáhnout krémovou teplou barvu, která bude jemná a lichotivá pro světlejší typy pleti. Tmavší zlaté, medové nebo karamelové tóny jsou perfektní pro zákaznice s tmavšími vlasy, které si chtějí vyzkoušet blond barvu formou částečných barvicích technik, jako jsou Balayage a Ombré. Všechny teplé blond odstíny vyžadují pravidelné osvěžování tónu pro zachování jejich teplé intenzity v období mezi návštěvami salonu.

BLOND



KDY PŘEDZESVĚTLOVAT A TÓNOVAT?

Zesvětlení a tónování na přirozených základech 6 a světlejších pomocí BLONDME Bond Enforcing Premium Lightener 9+ a vybraného odstínu BLONDME Blonde Toning Vám přinese světlejší a nádherně jemné zlaté odstíny. Pro živější teplé blond tóny, jako jsou měděné nebo jahodové blond, není vždy nutné nejdříve předzesvětlovat, protože využití přirozeného teplého pigmentu ve vlasech může pomoci oživit teplý směr tónu.

KDY ZESVĚTLOVAT?

BLONDME Bond Enforcing zesvětlující pískový odstín a zesvětlení o 5 úrovní je vhodné pro intenzivní blond tóny na základech 6 a světlejších. Použijte BLONDME Bond Enforcing zesvětlující pískový odstín na přirozený základ 5 pro nádherný středně až tmavě karamelový blond tón.

VHODNÉ BLONDME PŘÍPRAVKY:

BLONDME Bond Enforcing Prémiový zesvětlovač 9+ tónovaný s BLONDME Blond tónovacím jahodovým nebo hnědým mahagonovým odstínem.

Jemný jahodový, růžový, meruňkový nebo jantarový blond tón lze vytvořit například těmito kombinacemi:

- BLONDME Bond Enforcing Zesvětlující pískový odstín smíchaný s BLONDME Blond tónovacím jahodovým odstínem.
- BLONDME Bond Enforcing duhový odstín pro krytí bílých vlasů s BLONDME Blond tónovacím jahodovým odstínem.

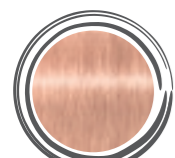
BLONDME PÉČE PRO TEPLÉ BLOND

BLONDME Tone Enhancing Bonding šampon pro teplé blond

BLONDME Keratin Restore Bonding kondicionér pro všechny blond

BLONDME Tone Enhancing Bonding maska pro teplé blond

BLONDME Blush Wash Apricot Strawberry



Ice & Strawberry



Sušenkový a Mléčná čokoláda



Nugátový a Jahodový



PODPOŘTE VÁŠ BLOND BYZNYS ... A ZVYŠTE VAŠE PŘÍJMY!



NABÍDKA UCELENÉHO PRÉMIOVÉHO BALÍČKU PRO BARVU A PÉČI

Nabídněte na míru šité přípravky domácí péče se začleněnou Bonding technologií pro prodloužení kvality vlasů v období mezi návštěvami salonu.

VĚDĚLI JSTE, ŽE...

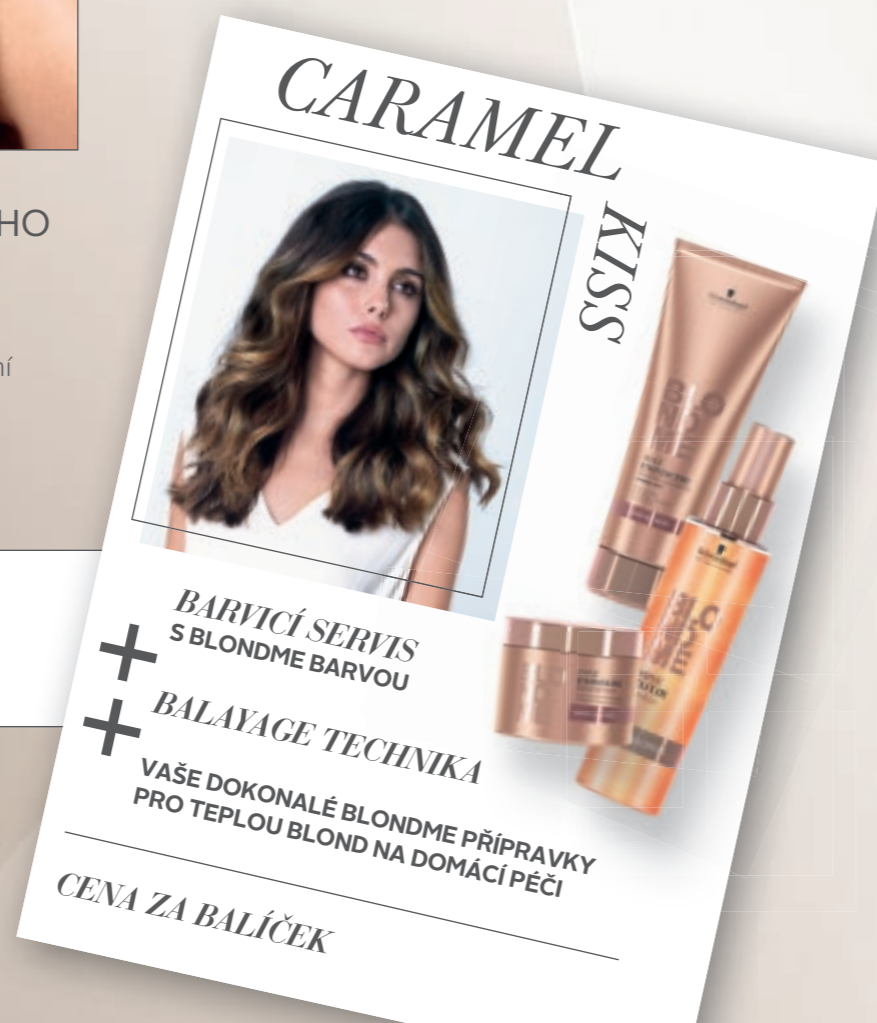
S 60% podílem na tržbách salonu představují blond služby **největší příležitost** pro každý salon!

VYBUDUJTE LOAJALITU

...díky integrované bonding technologii můžete nabízet ikonické a bezpečné blond výsledky, které Vaše zákaznice nikde jinde nenajdou.

PRODÁVEJTE VÍCE PRÉMIOVÝCH SLUŽEB

...díky široké nabídce služeb se sofistikovanými novými barvicími výsledky a vysoce inovativními technikami. Zákaznice budou ochotné zaplatit vyšší cenu za exkluzivní blond servis.



PROBERTE S VAŠIMI ZÁKAZNICEMI CÍLENOU PÉČI, PODPOŘTE JE VE VYZKOUŠENÍ A NÁKUPU

Umožněte zákaznicím vyzkoušet si nové BLONDME testovací přípravky - určitě si je oblíbí a vrátí se zpět pro standardní balení.

BLONDME MINIS

Nabídněte testovací balení



TIP EXPERTA

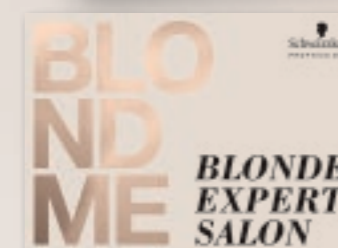
Nabídněte svým zákaznicím blond mini balení. Dejte jim slevu na standardní velikost přípravku, když při příští návštěvě přinesou zpět prázdný obal od mini verze.

**PŘINESTE
ZPĚT
VAŠE PRAZDNÉ MINI
PŘI DALŠÍ NÁVŠTĚVĚ SALONU
A DOSTANETE
SLEUV
NA ORIGINALNÍ PŘÍPRAVEK!**



VYBUDUJTE SI POVĚST BLOND EXPERTA

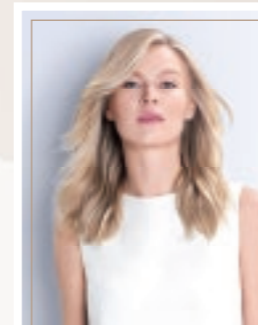
Přilákejte nové zákaznice do salonu a proměňte je na blond zákaznice pomocí představení nových trendových blond stylů každou sezónu na propagačních materiálech. Díky použití exkluzivních konzultačních nástrojů bude Váš salon připravený na nové blond zákaznice.



PREZENTUJTE AKTUÁLNÍ BLONDME STYLY



HOLLYWOOD
BLONDE



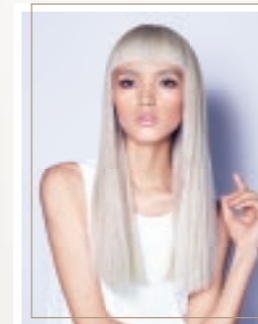
DETOXED
GLOW



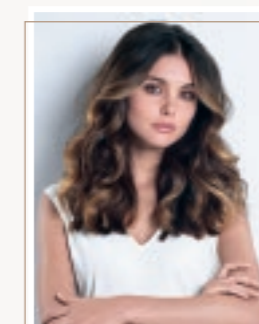
MELLOW
BLONDE



LIVED-IN
BLONDE



PLATINUM
PURITY



CAMEL
KISS

OTÁZKY A ODPOVĚDI

BARVA

JAKÉ JSOU VÝHODY ZAČLENĚNÍ BOND ENFORCING TECHNOLOGIE DO BLONDME ZESVĚTLOVAČŮ A BAREV?

Jednoduchost a snadné použití. Žádné další míchání, odměřování nebo riziko nadměrného použití. Účinky jsou stejné jako u Fibreplex servisu, omezené lámání vlasů.

JE HLAVNÍM ÚČINKEM BOND ENFORCING TECHNOLOGIE OCHRANA VLASOVÉ STRUKTURY NEBO UMÍ TAKÉ VYTVÁŘET NOVÉ VAZBY?

Během chemického procesu jsou vlasové vazby chráněny. Použitím BLONDME pečujících produktů lze vytvořit nové vazby.

PROČ SE POUŽÍVÁ KYSELINA JANTAROVÁ MÍSTO KYSELINY MALEINOVÉ?

Kyselina jantarová představuje další generaci kyseliny maleinové a přináší nejlepší možné výsledky.

MŮŽU SMÍCHAT DODATEČNÝ FIBREPLEX NO.1 S NOVÝMI BLONDME BOND ENFORCING ZESVĚTLOVAČI A BARVAMI?

Nedoporučujeme to, protože receptury byly vytvořené pro nejlepší složení s integrovaným Bond Protection systémem a přidání dalšího Fibreplex by omezilo zesvětlující a neutralizační účinek.

PROČ NENÍ BOND ENFORCING TECHNOLOGIE INTEGROVANÁ DO ZESVĚTLENÍ A TÓNOVÁNÍ, BLOND TÓNOVÁNÍ A INSTANT BLUSHES?

Bond Enforcing technologie začleněná do zesvětlovacích, výrazně zesvětlovacích, melírovacích, odbarvovacích odstínů a odstínů pro krytí bílých vlasů chrání vlasové vazby před poškozením během zesvětlujícího procesu, ale není potřebná při následném tónování nebo při míchání do těchto receptur ve formě aditiv nebo míchacích tónů.

PRODLOUŽÍ BLONDME ZESVĚTLUJÍCÍ ODSŤINY S INTEGROVANOU BOND ENFORCING TECHNOLOGIÍ STÁLOST TÓNU?

Bond Enforcing technologie obsažená v BLONDME Zesvětlovačích a Zesvětlujících odstínech pomáhá zlepšit kvalitu vlasů a díky lepšímu stavu vlasů může pomoci zvýšit potenciál pro delší stálost tónu.

JAK SE LIŠÍ BLONDME PRÉMIOVÝ JÍLOVITÝ ZESVĚTLOVAČ OD BLONDME PRÉMIOVÉHO ZESVĚTLOVAČE 9+?

BLONDME Bond Enforcing Prémiový jílovitý zesvětlovač je speciálně určený pro techniky volné ruky - díky své jemné až tuhé receptuře vytváří vrstvu kolem vlasů a předchází tak nerovnoměrným výsledkům. BLONDME Bond Enforcing Prémiový zesvětlovač 9+ je se svou vlhkou konzistencí nejvhodnější pro použití s fóliemi a pro aplikaci na celé hlavě.

JAK SE NOVÁ BLOND TÓNOVACÍ ŘADA ODLIŠUJE OD TĚ PŘEDCHOZÍ?

Nová BLONDME Blond tónovací řada neobsahuje amoniak a při smíchání s BLONDME Prémiovým developerem je pH neutrální. Díky nové Bond Enforcing Hydrolock technologii pomáhá prostřednictvím kontroly úrovně vlhkosti uvnitř vlasů stabilizovat vlasová vlákna a zamezovat jejich zatěžování pro lepší kvalitu a dokonalé tónovací výsledky. Nová konzistence umožňuje rychlejší distribuci produktu na vlasech, což je pro kadeřníky skvělé zejména u zákaznic s dlouhými vlasy. Všestrannou gelovo-krémovou konzistencí lze použít pro aplikaci štětcem i z láhve. Dále došlo ke snížení doby působení na 20 minut pro současnou úsporu času a zvýšení vašeho příjmu.

JAKÝ JE ROZDÍL MEZI ODSŤINY PRO PASTELOVÉ TÓNOVÁNÍ A HLUBOKÉ TÓNOVÁNÍ?

BLONDME Tonery doporučujeme používat na předzesvětlené základy a přirozené základy 9 a světlejší. BLONDME Hluboké tonery doporučujeme používat na předzesvětlené tmavší základy 5-8. Všechny odstíny se dají navzájem míchat pro nekonečné možnosti míchání bez nutnosti měnit míchací poměr. POZOR: Ujistěte se, že zvolíte vhodný BLONDME toner na správný základ.

PROČ DOPORUČUJETE BLONDME TONER PO KAŽDÉM ZESVĚTLUJÍCÍM NEBO ODBARVOVACÍM PROCESU?

Při zesvětlování vlasů se odhaluje podtón, který bude vždy teplý. BLONDME toner je potřebný pro neutralizaci, zdůraznění nebo vyrovnání výsledku na předzesvětlených vlasech pro dosažení nejkrásnější blond. Všechny BLONDME tonery se dají vzájemně míchat pro nekonečné možnosti a vytváření tónů.

Jaký přínos pro kadeřníka a koncovou zákaznici má použití toneru?

- 1) Dokonalý vzhled po každém předzesvětlujícím servisu
- 2) Umožňuje dosažení na míru šitých blond výsledků pro podporu věrnosti zákaznic
- 3) Sofistikované a luxusní dlouhotrvající blond výsledky
- 4) Vyrovnává, neutralizuje nebo zvýrazňuje každý předzesvětlený základ
- 5) Přesvědčí zákaznici k vyzkoušení nového servisu pro růst vašeho byznysu

PÉČE

BONDING TECHNOLOGIE V PEČUJÍCÍCH PRODUKTECH POUZE CHRÁNÍ VLASY NEBO TAKÉ VYTVÁŘÍ NOVÉ VAZBY?

Bonding technologie zpevňuje stávající vazby a vytváří nové vazby ve vlasové struktuře.

JAKÝ JE ROZDÍL MEZI BONDING ŘADAMI BLONDME, FIBREPLEX A FIBRE FORCE PEČUJÍCÍMI REŽIMY?

BLONDME obsahuje Advanced Bonding systém pro stabilizaci vnitřní struktury vlasů a vytváření nových vazeb. Další pečující ingredience, jako je hydrolyzovaný keratin a marulový olej pomáhají zanechávat blond vlasy pevnější a se zdravým vzhledem. FIBREPLEX obsahuje Bond Enforcing systém pro vytváření vazeb uvnitř vlasového vlákna a vyrovnává pH pro dokonalé uzamčení barevných pigmentů. Fibre Force obsahuje Bond Connector technologii, kombinaci komplexů, které hloubkově obnovují a uzamykají každý jednotlivý vlas.

KTERÝ BLONDME PRODUKT NAHRAZUJE MŮJ BONDING PRODUKT NO.2 (NAPŘ. FIBREPLEX NO. 2 NEBO FIBRE FORCE)?

Barvicí servis v salonu doplňuje Keratin Restore Bonding šampon a Intense Bonding Potion kombinované s Bonding maskou. Pokud chcete zvýraznit tón přímo po barvicím servisu, lze pro dokončení servisu použít produkty Tone Enhancing.

JAKÝ PRODUKT BYCHOM MĚLI DOPORUČIT NAŠIM ZÁKAZNICÍM PRO DOMÁCÍ PÉČI MÍSTO FIBREPLEX NO.3?

Pro domácí péči nabízí řada BLONDME individualizovaná řešení pro jakýkoli typ blond: Keratin Restore Bonding šampon, kondicionér nebo maska pro všechny blond nebo Tone Enhancing Bonding šampony a masky pro studené nebo teplé blond pro zachování směru tónu. BLONDME Keratin Restore Bonding maska je ekvivalentem k No.3 bonding produktům (např. FIBREPLEX No.3 nebo FIBRE FORCE)

JAKÝ JE PŘÍNOS SLS/SLES BEZSULFÁTOVÉ* RECEPTURY A MAJÍ NOVÉ BLONDME ŠAMPONY STEJNÝ ČISTÍCÍ VÝKON JAKO ŠAMPONY OBSAHUJÍCÍ SULFÁTY?

SLS/SLES bezsulfátové* šampony jsou velmi jemné, což je pro choulostivé blond zásadní. Ano, SLS/SLES bezsulfátové* BLONDME šampony mají stejný čistící výkon jako předchozí šampony, ale zároveň jsou šetrnější k choulostivým blond vlasovým strukturám.

JE KERATIN RESTORE INTENSE BONDING POTION STEJNÝ JAKO FIBREPLEX NEBO FIBRE FORCE KÚRA?

BLONDME Keratin Restore Intense Care Bonding Potion obsahuje intenzivní pečující složky a bonding technologii. Není to aditivum jako FIBREPLEX No.1, ale akcelérátor pro Keratin Restore Bonding masku. Používá se jako kúra v salonu pro velmi poškozené, choulostivé blond vlasy. Krok 1: Keratin Restore Intense Care Bonding Potion, Krok 2: Keratin Restore Bonding maska.

LZE POUŽÍVAT BLONDME DETOXIFYING SYSTÉM PRO VŠECHNY BLOND NEBO POUZE PRO NEUTRÁLNÍ BLOND?

Je určený speciálně pro barvené nebo předem odbarvené blond vlasy pro vnitřní zpevnění a zvýraznění čerstvých blond barevných výsledků a zdravý vzhled vlasů. Je vhodný pro všechny typy blond (přírodní nebo zesvětlené), které jsou: mdlé (např. v důsledku znečištění, prachu nebo tvrdé vody) a/nebo mají nazelenalé podtóny (např. v důsledku chlorované vody).

JAK BLONDME DETOXIFYING SYSTÉM PODPOŘÍ BARVICÍ SERVIS?

BLONDME Detoxifikační systém odstraňuje všechny druhy zbytků, rozzáří blond základy a připravuje na pastelový nebo rozjasňující servis. Je to dokonalý servis pro období mezi barvicím servisem: pro obnovení jasné blond před barvicím servisem (pro omezení dopadu tvrdé vody) nebo po barvicím servisu. Pro oživení středních délek a konečků, díky kterému se vyhnete potřebě dalšího odbarvování.

www.schwarzkopfpro.com

Together. A passion for hair.