

BLO ND ME

TECHNICKÝ MANUÁL

BLONDME TECHNICKÝ MANUÁL

ÚVOD 04 – 05

04 SYSTÉM PRO DOKONALOU BLOND

ZNALOST PRODUKTŮ – BLONDME ZESVĚTLUJÍCÍ A BARVICÍ ŘADA 06 – 20

- 05 Technologie barvy
- 06 BLONDME Sortiment barev
- 08 BLONDME Bond Enforcing Premium Lightener 9+
- 09 **BLONDME Bond Enforcing Premium Clay Lightener**
- 10 BLONDME Bleach & Tone (odbarvení a tónování)
- 11 BLONDME Blonde Toning (tónování)
- 12 BLONDME Blush Wash (pigmentované šampony)
- 13 BLONDME Instant Blushes (sprejové tonery)
- 15 BLONDME Bond Enforcing Blonde Lifting (zesvětlování)
- 16 BLONDME Bond Enforcing White Blending (krytí bílých vlasů)
- 17 BLONDME Bond Enforcing Blonde Hi-Lighting (melírování)
- Oplachování BLONDME produktů

ZNALOST PRODUKTŮ - BLONDME PEČUJÍCÍ ŘADA 22 – 31

- 20 BONDING PÉČE
- 21 TECHNOLOGIE PÉČE
- 22 – 27 BLONDME ALL BLONDES – Všechny blond
- 23 – 25 – **Keratin Restore**
- 26 – 27 – **Detoxikační systém**
- 28 – 29 BLONDME COOL BLONDES – Studené blond
- 30 – 31 BLONDME WARM BLONDES – Teplé blond

BLONDME – KONZULTACE 32 – 39

- 32 BLOND KONZULTACE
- 33 5 TOP BLOND TIPŮ
- 34 – 35 NEUTRÁLNÍ BLOND
- 36 – 37 STUDENÁ BLOND
- 38 – 39 TEPLÁ BLOND

BLONDME – BYZNYS 40 – 41

- 40 – 41 Blond Byznys

OTÁZKY A ODPOVĚDI 42 – 43

- 42 – 43 ČASTÉ OTÁZKY



BLONDME

SEBEVĚDOMÁ

1. bonding barvicí a pečující expert pro prvotřídní blond kvalitu a maximální bezpečnost.

MOCNÁ

Nepřekonatelný zesvětlovací a odbarvovací výkon - až o 9 úrovní.

OSOBITÁ

Na míru šitá řešení pro jedinečný blond servis.

IKONICKÁ

Trendové styly oslavující absolutní blond dokonalost.

SYSTEM PRO DOKONALOU BLOND

BLONDME S VYLEPŠENÝM BONDING SYSTÉMEM PŘEDSTAVUJE 1. BONDING BARVICÍ A PEČUJÍCÍ ZNAČKU PŘINÁŠEJÍCÍ TRENDOVOU BLOND DOKONALOST BEZPEČNĚJI NEŽ KDYKOLI PŘEDTÍM. BLONDME BARVA A PÉČE JE VYVINUTA A URČENA PRO VZÁJEMNÉ PŮSOBNÍ V RÁMCI UCELENÉHO SYSTÉMU, KTERÝ PŘINÁŠÍ PRVOTŘÍDNÍ KVALITU BLOND VLASŮ.

VYLEPŠENÝ BONDING SYSTÉM SE SKLÁDÁ Z:

KROK 1:



OCHRANA VAZEB PŘI BARVENÍ

- Bonding technologie integrovaná do barvicích přípravků
- Propojuje se s vlasovými vlákny pro zpevnění silných strukturálních vazeb
- Pro minimalizovanou lámání vlasů

KROK 2:



BUDOVÁNÍ VAZEB PO BARVENÍ

- Integrovaná bonding technologie ve všech BLONDME pečujících produktech
- Vytváří nové vazby a stabilizuje vlasovou strukturu
- Pro dlouhotrvající pevnost a hebkost

KROK 3:



ZACHOVÁNÍ VAZEB V RÁMCI DOMÁCÍ PÉČE

- Bonding technologie integrovaná v řadě péče o vlasy
- Zachovává vazby v rámci domácího ošetření v době mezi návštěvami salonu
- Prodlužuje barvicí výsledky pro dlouhotrvající lesk

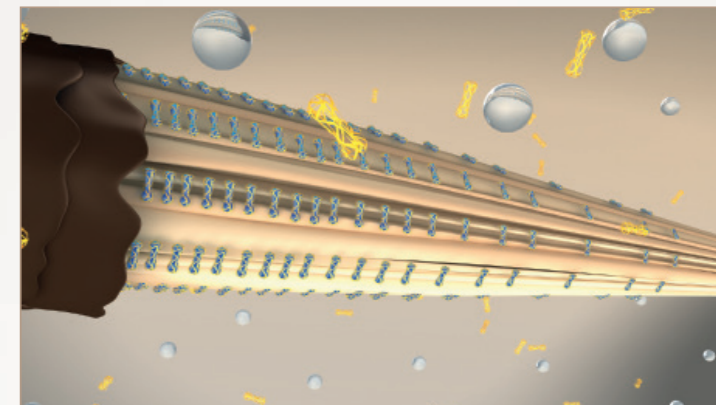


TECHNOLOGIE BARVY



BOND ENFORCING TECHNOLOGIE

Během blond ošetření může dojít k poškození vlasové struktury v důsledku lámání vnitřních vlasových vazeb. Výsledkem je snížená stabilita vlasů a jejich náchylnost k lámání. Nová Bond Enforcing technologie byla vytvořena pro ochranu vlasů hluboko zevnitř. Obsahuje vysoce efektivní kyselinu jantarovou, která během oxidativního procesu proniká do vlasu a vytváří ochrannou vrstvu kolem vlasových vazeb. Díky tomu vydrží většina vazeb blond ošetření a vlasy si zachovají svou pevnost a pružnost.



Jedinečná Bond Enforcing technologie s vysoce efektivní kyselinou jantarovou je součástí BLONDME receptur pro zesvětlení, odbarvování a barvení blond vlasů.





BLONDME BARVICÍ SORTIMENT

ZESVĚTLOVÁNÍ

TÓNOVÁNÍ

ZESVĚTLOVÁNÍ
A KRYTÍ BÍLÝCH VLASŮ

DEVELOPER

NOVÝ



**BOND ENFORCING
PREMIUM
LIGHTENER 9+**

VYSOCE VÝKONNÝ
PUDROVÝ
ZESVĚTLOVAČ
PRO MAXIMÁLNÍ
ZESVĚTLENÍ

STRANA 8

**BOND ENFORCING
PREMIUM
CLAY
LIGHTENER**

JÍLOVITÝ
ZESVĚTLOVAČ
SE SNADNO
POUŽITELNOU
KONZISTENCÍ
A ČISTÝMI
ZESVĚTLUJÍCÍMI
VÝSLEDKY

STRANA 9

**BLEACH &
TONE**

TÓNOVACÍ
ADITIVUM PRO
ZESVĚTLENÍ
A TÓNOVÁNÍ
V JEDNOM KROKU

STRANA 10

**BLONDE
TONING**

VZÁJEMNĚ
MÍCHATELNÉ
PASTELOVÉ
TONERY PRO
NEKONEČNOU
KREATIVITU

STRANA 11

**BLUSH
WASH**

PASTELOVÉ
ŠAMPONY
BEZ SLS/SLES
SULFÁTŮ*
PRO OKAMŽITÉ
PASTELOVÉ
REFLEXY

STRANA 12



**INSTANT
BLUSH**

PASTELOVÉ
SPREJE PRO
OKAMŽITÉ BLOND
ZKRAŠLENÍ
A NEUTRALIZACI

STRANA 13

**BOND ENFORCING
BLONDE
LIFTING**

VYSOCE VÝKONNÉ
ZESVĚTLUJÍCÍ
ODSTÍNY PRO
AŽ 5 ÚROVNÍ
ZESVĚTLENÍ A
TÓNOVÁNÍ V
JEDNOM KROKU

STRANA 15

**BOND ENFORCING
WHITE
BLENDING**

ZESVĚTLENÍ
A KRYTÍ BÍLÝCH
VLASŮ V JEDNOM
KROKU

STRANA 16

**BOND ENFORCING
BLONDE
HI-LIGHTING**

VYSOCE
ZESVĚTLOVACÍ
ODSTÍNY PRO
ZESVĚTLOVÁNÍ
A TÓNOVÁNÍ NA
TMAVÝCH NEBO
DŘÍVE BARVENÝCH
ZÁKLADECH

STRANA 17

**PREMIUM
DEVELOPER**

PREMIUM
DEVELOPER
PRO MAXIMÁLNÍ
VÝKON A PÉČI
PŘI POUŽITÍ
S BLONDME
PEČUJÍCÍMI
PŘÍPRAVKY

BOND ENFORCING PREMIUM LIGHTENER 9+

VYSOCE VÝKONNÝ PUDROVÝ ZESVĚTLOVAČ
PRO MAXIMÁLNÍ ZESVĚTLENÍ

VHODNÉ PRO:
Všechny vlasové základy

VÝHODY

- Až 9 úrovní zesvětlení
- Chrání vlasové vlákno během procesu pro omezení lámavosti vlasů
- Anti-žluté složky pro neutralizaci příliš teplých podtónů
- Flexibilní míchací poměr
- Snadno použitelná konzistence
- Vhodné pro všechny techniky

MÍCHÁNÍ

- Vždy používejte v kombinaci s BLONDME Premium Developer
 - Míchejte v poměru 1:1,5 - 1:2,5 v závislosti na požadované konzistenci
- (30 g BLONDME Bond Enforcing Premium Lightener 9+ a 45 - 75 ml BLONDME Premium Developer)

Všechny techniky:

BLONDME Premium Developer 2% (7Vol.)
nebo 6% (20Vol.)

Techniky mimo vlasovou pokožku:

BLONDME Premium Developer 9% (30Vol.)

APLIKACE A PŮSOBNÍ

- Naneste na suché vlasy
- **Doba působení: 20-45 minut**
- Dodatečné teplo se nedoporučuje
- Pohledem kontrolujte vývoj během doby působení



EXTRA TIP

- Pro nejšetrnější zesvětlení a dokonalou kontrolu času použijte BLONDME Bond Enforcing Premium Lightener 9+ s BLONDME Premium Developer 2% (7Vol.). Kontrolujte pohledem každých 5 minut.
- Smíchejte s vybraným BLONDME Bleach & Tone:
- Studené aditivum pro extra neutralizaci v 1 kroku
- Růžové aditivum pro vytvoření jemné růžové barvy v 1 kroku

BOND ENFORCING PREMIUM CLAY LIGHTENER

JÍLOVITÝ ZESVĚTLOVAČ SE SNADNO POUŽITELNOU KONZISTENCÍ
A ČISTÝMI ZESVĚTLUJÍCÍMI VÝSLEDKY

VHODNÉ PRO:
Základy 3 až 8

VÝHODY

- Jednoduchá a přesná aplikace
- Až 7 úrovní zesvětlení
- Integrovaná Bond Enforcing technologie
- Měkká až tuhá receptura
- Pro techniky volné ruky
- Bezprašný pudr

MÍCHÁNÍ

- Vždy používejte v kombinaci s BLONDME Prémiovými developer
 - Smíchejte 1:1,5 až 1:2 v závislosti na požadované konzistenci
- (30 g BLONDME Bond Enforcing Premium Clay Lightener a 45 ml až 60 ml BLONDME Premium developer)

Všechny techniky:

BLONDME Premium Developer 6% (20 Vol.),
9% (30 Vol.) nebo 12% (40 Vol.)

APLIKACE A PŮSOBNÍ

- Naneste na suché vlasy
- **Doba působení: 20-45 minut**
- Dodatečné teplo se nedoporučuje
- Pohledem kontrolujte vývoj během doby působení

EXTRA TIP

Používejte nové exkluzivní Schwarzkopf Professional Balayage podložky s lepším úchopem a větší stabilitou a nové Schwarzkopf Professional zkosené štětce pro nejžádanější trendové balayage styly!





BLEACH & TONE

TÓNOVACÍ ADITIVUM PRO ZESVĚTLENÍ
A TÓNOVÁNÍ V JEDNOM KROKU

VHODNÉ PRO:
Základy 3 až 7

SORTI-
MENT

	B-COOL STUDENÉ ADITIVUM	Neutralizuje žluté a zlaté tóny i na tmavých vlasech
	B-ROSE RŮŽOVÉ ADITIVUM	Neutralizuje teplý nádech pro dosažení růžového pastelového efektu

VÝHODY

- Přináší až 8 úrovní zesvětlení při míchání s BLONDME Bond Enforcing Premium Lightener 9+
- Vytváří dlouhotrvající směry tónů
- **Flexibilní míchací koncentrace pro oba odstíny pro specifické tonální efekty na tmavých až světlých základech:**
- **Intenzivní** varianta míchání pro silnou neutralizaci potřebnou k neutralizaci tmavých základů nebo pro vytvoření intenzivního cendré nebo pastelového tónu na světlých základech
- **Jemné** možnosti míchání pro jemnější neutralizaci vytvářející přirozené blond směry tónů na světlých základech

MÍCHÁNÍ

ZÁKLAD	BLONDME Bond Enforcing Premium Lightener 9+	INTENZIVNÍ MÍCHÁNÍ PRO ZÁKLADY 4 A TMAVŠÍ NEBO PRO INTENZIVNÍ PASTELOVÉ EFEKTY NA ZÁKLADECH 6 A SVĚTLEJŠÍ		JEMNÉ MÍCHÁNÍ PRO JEMNÉ EFEKTY BLOND TÓNŮ NA STŘEDNÍCH AŽ SVĚTLÝCH ZÁKLADECH 5 A SVĚTLEJŠÍ	
		BLONDME Bleach & Tone Additive	BLONDME Premium Developer	BLONDME Bleach & Tone Additive	BLONDME Premium Developer
6-7	35 g	10 ml	60 ml, 2% (7Vol) nebo 6% (20Vol.)	5 ml	65 ml, 2% (7 Vol.) nebo 6% (20 Vol.)
5		15 ml	55 ml, 9%(30 Vol.)	10 ml	60 ml 9% (30 Vol.)
4		15 ml	55 ml, 12% (40 Vol.)		
3		15 ml	55 ml, 12% (40 Vol.)		

Smíchejte všechny tři složky: BLONDME Bleach & Tone + BLONDME Bond Enforcing Premium Lightener 9+ a BLONDME Premium Developer dokud nedocílíte sjednocené konzistence.

APLIKACE








- Naneste na suché, neumyté vlasy
- Pouze pro aplikaci mimo vlasovou pokožku
- **Doba působení: 20-60 minut**
- Nepřekračujte doporučenou dobu působení
- Dodatečné teplo se nedoporučuje
- Pohledem kontrolujte vývoj během doby působení
- Neaplikujte na světlé blond nebo dříve zesvětlené vlasy
- Nepoužívejte na choulostivé jemné vlasy
- Naneste rovnoměrně a v dostatečném množství pro dosažení maximálního zesvětlení

BLONDE TONING

VZÁJEMNĚ MÍCHATELNÉ PASTELOVÉ TONERY
PRO NEKONEČNOU KREATIVITU

VHODNÉ PRO:
Předzesvětlené základy a přirozené základy 9 a světlejší

SORTI-
MENT

	T-STEEL BLUE	Anti-oranžový efekt a ocelový blond tón
	T-ICE	Anti-žlutý efekt a studený blond tón
	T-SAND	Světlý jemný neutrální tón
	T-CARAMEL	Jemný teplý karamelový dotyk
	T-STRAWBERRY	Módní pastelový růžový tón
	T-LILAC	Módní šeříkový světle fialový tón
	T-APRICOT	Módní jemný měděno-růžový tón (vhodný jako anti-matující aditivum)

VÝHODY

- Pastelové tónování pro podporu blond tónu nebo neutralizaci nechtěných teplých tónů
- Nízký obsah amoniaku
- Vzájemně míchatelné se všemi BLONDME Lifting (zesvětlujícími) a White Blending (bílé vlasy kryjícími) krémy
- **Flexibilní možnosti míchání:**
- **Míchací** varianta pro jasné čisté pastelové tóny
- **Jemná** míchací varianta pro křehké, jemné tóny
- Určené pro působení v kombinaci s BLONDME Premium Developerem

APLIKACE

- Naneste na vlhké, ručnickem vysušené světlé blond nebo předzesvětlené vlasy
- Naneste směs ihned po přípravě
- Nanášejte v tenkých sekcích, používejte dostatečné množství přípravku pro dosažení nejlepšího možného tónování a vyrovnání
- **Doba působení: až 30 minut**
- Dodatečné teplo se nedoporučuje
- Pohledem kontrolujte vývoj barvy

MÍCHÁNÍ

ČISTÝ PASTEL

Smíchejte vybraný Blonde Toning odstín nebo kombinaci Blonde Toning odstínů s BLONDME Premium Developerem v poměru 1:1

Doporučená koncentrace Developeru:

- 2% (7 Vol.) na předzesvětlených vlasech
- 6% (20 Vol.) na přírodních blond vlasech

JEMNÝ PASTEL

Smíchejte BLONDME Blonde Tónovací odstín s BLONDME Keratin Restore Bonding Maskou a BLONDME Premium Developer 2% (7 Vol.) 1:1:2

Důkladně smíchejte BLONDME Blonde Toning a BLONDME Premium Developer dokud nedosáhnete sjednocené krémové konzistence.

BLUSH WASH

PIGMENTOVANÉ ŠAMPONY PRO OKAMŽITÉ ZKRÁŠLENÍ BLOND BARVY A NEUTRALIZACI

VHODNÉ PRO:
Předzesvětlené a přirozené základy 9 nebo světlejší

SORTI-MENT	BARVA	EFKTY
	STŘÍBRNÝ	Jemný stříbrno-šedivý efekt
	LILA	Jemný levandulový tónovací efekt a anti-yellow neutralizace
	JAHODOVÝ	Pastelový růžový tónovací efekt
	MERUŇKOVÝ	Jemné teplé meruňkové tónování

VÝHODY

- Pastelové šampony bez SLS/SLES sulfátů *pro okamžité průsvitné barevné reflexy
- Přímá barvicí receptura pro dočasné barvení trvající až 5 mytí**
- Vhodné pro rychlé a pohodlné dočasné pastelové tónování
- Rychlá a jednoduchá služba
- Vyrovnává pH a vytváří nové vazby uvnitř vlasového vlákna

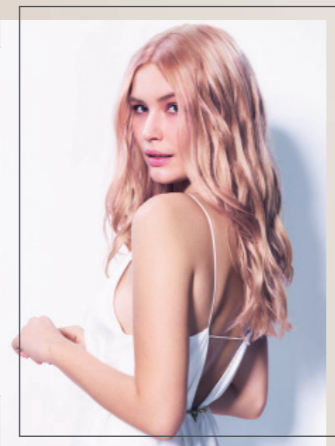
*SLS/SLES Sulfates = Laurylsulfát sodný a Laurethan sulfát sodný
**V závislosti na stavu vlasů a době působení

APLIKACE

- Naneste na mokré vlasy
- Šetrně vmasírujte pro rovnoměrné rozetření pěny
- Nechejte působit 5 minut
- Důkladně opláchněte
- Pro technickou neutralizaci a zjemnění nechejte působit 2 minuty

EXTRA TIP

Všechny BLONDME Blush Wash odstíny se dají navzájem míchat. Uvolněte svou kreativitu prostřednictvím Vašich vlastních odstínů, např. Meruňkový smíchaný s Jahodovým v poměru 1:1.



INSTANT BLUSHES

PASTELOVÉ SPREJE PRO OKAMŽITÉ ZKRÁŠLENÍ BLOND A NEUTRALIZACI

VHODNÉ PRO:
Předzesvětlené základy a přirozený základ 9 a světlejší

SORTI-MENT	BARVA	EFKTY
	STEEL BLUE	Studená anti-oranžová neutralizace nebo ocelově modrý tón
	ICE	Krystalicky čistá anti-žlutá neutralizace nebo jemný cendré tón
	STRAWBERRY	Jemný růžový tón
	JADE	Dotyk zelené

VÝHODY

- Pastelové odstíny pro jemné průsvitné barevné reflexy
- Pohodlné, bezzávazkové, neoplachovací nebo oplachovací sprejové tonery
- Přímá barvicí receptura pro dočasnou barvu po dobu až 3 umytí*
- Vhodné pro rychlé, jednoduché, částečné, dočasné pastelové tónovací techniky
- Vyrovnává pH a pomáhá uzavřít kutikulu

PASTELOVÝ TÓN APLIKACE (NEOPLACHOVACÍ)

- Předzesvětlete vlasy až na blond minimální úroveň 9
- Opláchněte, umyjte šamponem, ošetřete kondicionérem a vysušte ručníkem
- Vybraný odstín BLONDME Instant Blush rovnoměrně nastříkejte na předzesvětlené vlasy v mycí míse
- Přebytečnou vlhkost vysušte pomocí papírového ručníku
- Vlasy vysušte pro uzamčení barvy a hebký, vláčný vzhled vlasů

EXTRA TIP

Instant Blushes můžete nalít do misky a aplikovat na vlnité, strukturované nebo kudrnaté vlasy pomocí houbičky Kiss Colour Sponge pro jemné pastelové efekty.



POZNÁMKA: Každý odstín obsahuje speciálně vybraná přímá barviva pro zbarvení vlasového povrchu jemným pastelem. Tekutá receptura je speciálně vyvinutá pro zajištění rovnoměrné distribuce přímých pigmentů na vlasový povrch zesvětlených vlasů s různými stupni poréznosti. Jemný sprejový aplikátor zaručuje přesnou distribuci a zabraňuje nežádoucímu stříkání barvy na okolní povrchy.

ŽLUTÁ NEUTRALIZAČNÍ APLIKACE (OPLACHOVACÍ)

- Použijte BLONDME Instant Blush Ice nebo Steel Blue pro dodatečnou neutralizaci po zesvětlení
- V mycí zóně rovnoměrně nastříkejte do zesvětlených vlhkých vlasů.
- BLONDME Instant Blush Ice pro jemnou neutralizaci
- BLONDME Instant Blush Steel Blue pro silnou neutralizaci
- Nechejte působit 3-5 minut při neustálé vizuální kontrole
- Opláchněte
- V případě potřeby další péče naneste BLONDME Keratin Restore Bonding Kondicionér

BOND ENFORCING BLONDE LIFTING

VYSOCE VÝKONNÉ ZESVĚTLUJÍCÍ ODSŤÍNY PRO AŽ 5
ÚROVNÍ ZESVĚTLENÍ A TÓNOVÁNÍ V JEDNOM KROKU

VHODNÉ PRO:
*Přirozené základy 6 a světlejší s až 30%
podílem bílých vlasů*



SORTI-
MENT

	L-ICE-IRISE	Prvotřídní neutralizační síla, vhodný pro tmavší základy
	L-STEEL BLUE	Velmi silný neutralizační účinek, vhodný pro tmavší základy
	L-ASH	Výrazná neutralizační síla pro žluto-oranžové podtóny
	L-ICE	Anti-žlutý efekt
	L-CLEAR	Přirozený přírodní blond tón, dokonalý pro rozředění ostatních zesvětlujících odstínů
	L-SAND	Přirozená blond s béžovým charakterem

VÝHODY

- Až 5 úrovní zesvětlení
- Chrání vlasové vlákno během působení pro minimalizované lámání vlasů
- Zesvětlení a tónování a/nebo neutralizace v 1 snadném kroku

MÍCHÁNÍ

- Vždy používejte v kombinaci s BLONDME Premium Developer
- Smíchejte BLONDME Blonde Lifting krém 1:1 s BLONDME Premium developerem

Doporučená koncentrace Developeru:

Pro přirozené základy 6 a 7:
BLONDME Premium Developer 12% (40 Vol.)

Pro přirozené základy 8 a světlejší:
BLONDME Premium Developer 9% (30 Vol.)

APLIKACE A PŮSOBNÍ

- **Naneste na suché neumyté vlasy**
- Směs naneste ihned po přípravě
- Po tenkých sekcích naneste dostatečné množství přípravku, zajistíte tak nejlepší možné zesvětlení a vyrovnaný výsledek

Doba působení:

- 30-45 minut
- Dodatečné teplo se nedoporučuje



EXTRA TIP

- BLONDME Blonde Toning odstíny lze přidat k individuálním odstínům. (např.: 45 g BLONDME Bond Enforcing Lifting Ice + 15 g BLONDME Blonde Toning Steel Blue + 60 g BLONDME Premium developer)
- V případě potřeby osvěžte délky a koncečky pomocí vhodného BLONDME Blonde Toning odstínu smíchaného 1:1 s BLONDME Premium developerem 2% (7Vol.)







BOND ENFORCING WHITE BLENDING

ZESVĚTLUJÍCÍ A BÍLÉ VLASY KRYJÍCÍ
VÝKON V JEDNOM KROKU

VHODNÉ PRO:

Přirozené základy 6 a světlejší s 30% a větším podílem bílých vlasů

SORTI-
MENT

	W-ICE	Anti-žlutý efekt
	W-SAND	Skutečně přirozený blond tón
	W-CARAMEL	Jemný teplý karamelový tón
	W-IRISE	Jemný růžový pastelový tón

VÝHODY

- Až 4 úrovně zesvětlení
- Chrání vlasové vlákno během působení pro minimalizaci lámavosti vlasů
- Optimální kombinace zesvětlení a krytí bílých vlasů
- Přináší až 100% krytí bílých vlasů

MÍCHÁNÍ

- Vždy používejte v kombinaci s BLONDME Premium Developer
- Smíchejte BLONDME Bond Enforcing White Blending krém v poměru 1:1 s BLONDME Premium Developerem

Doporučená koncentrace Developeru:

Pro úrovně 6 a 7:

BLONDME Premium Developer 12% (40 Vol.)

Pro úrovně 8 a světlejší:

BLONDME Premium Developer 9% (30 Vol.)

APLIKACE A PŮSOBENÍ

- Naneste na suché neumyté vlasy
- Směs naneste ihned po přípravě
- Nanášejte v tenkých sekcích v dostatečném množství pro dosažení nejlepšího možného zesvětlení, krytí a vyrovnaní

Doba působení:

- 30-45 minut
- Dodatečné teplo se nedoporučuje



EXTRA TIP

- BLONDME Blonde Toning odstíny mohou být přimíchány při vytváření individuálního odstínu. Zachovávejte míchací poměr 1:1 s BLONDME Premium Developerem

(např.: 45 g BLONDME Bond Enforcing White Blending Sand + 15 g BLONDME Blonde Toning Caramel, přidejte 60 g BLONDME Premium Developeru)



BOND ENFORCING BLONDE HI-LIGHTING

VYSOCE ZESVĚTLUJÍCÍ ODSŤINY PRO ZESVĚTLOVÁNÍ A TÓNOVÁNÍ
NA TMAVÝCH NEBO DŘÍVE BARVENÝCH ZÁKLADECH

VHODNÉ PRO:

Přirozené základy 4 a světlejší / Dříve barvené vlasy základu 6 a světlejší

SORTI-
MENT

	H-COOL ROSE	Studený anti-yellow neutralizační efekt
	H-WARM GOLD	Teplý zlatý směr tónu

VÝHODY

- Až 5 úrovně zesvětlení
- Chrání vlasové vlákno během působení pro minimalizaci lámání vlasů
- Zesvětluje přirozeně tmavší vlasové základy 4 a světlejší až o 5 úrovní
- Zesvětluje dříve barvené vlasové délky základu 6 a světlejší*
- Dokonalé pro všechny fóliové aplikace mimo vlasovou pokožku a barvicí techniky volnou rukou

MÍCHÁNÍ

- Vždy používejte v kombinaci s BLONDME Premium Developer
- Smíchejte BLONDME Blonde Hi-Lighting krém v poměru 1:1 s BLONDME Premium Developerem

Doporučená koncentrace Developeru:

BLONDME Premium Developer 12% (40 Vol.)

APLIKACE A PŮSOBENÍ

- Naneste na suché vlasy.
- Směs použijte ihned po přípravě
- Nepoužívejte na světlé blond nebo předzesvětlené vlasy
- Pouze pro aplikace mimo vlasovou pokožku
- Naneste v dostatečném množství pro zajištění dosažení nejlepšího možného zesvětlení a vyrovnaní

Doba působení:

- 45 minut
- Dodatečné teplo se nedoporučuje



OPLACHOVÁNÍ

BLONDME ZESVĚTLUJÍCÍ A BARVICÍ PŘÍPRAVKY



1

Po uplynutí doby působení naneste malé množství teplé vody, jemně zemulgujte a pak přípravek důkladně opláchněte pomocí teplé vody, dokud není voda čistá.



2

Vlasy umyjte pomocí vhodného BLONDME Bonding šamponu.



3

Pro dokončení blond servisu v salonu vždy použijte BLONDME Bonding kondicionér nebo masku. Vytvoříte tak nové vazby uvnitř vlasových vláken pro ochranu barvy před blednutím.

Pro prvotřídní bonding péči použijte BLONDME Intense Bonding Potion v kombinaci s BLONDME Bonding Maskou.



BONDING PÉČE

BLONDME PŘEDSTAVUJE 1. BONDING PEČUJÍCÍ REŽIM

BLONDME Bonding Pečující režim je dokonale přizpůsobený všem blond potřebám pro individualizované blond vyživení a zachování ve 3 specializovaných směrech tónů:



VŠECHNY BLOND

Intenzivní blond vyživení pro všechny blond odstíny.

STUDENÉ BLOND

Blond péče zdůrazňující barevný tón pro zesvětlené, odbarvené nebo barvené blond se studeným cendré směrem tónu nebo pro jemnou neutralizaci nechtěného teplého nádechu.

TEPLÉ BLOND

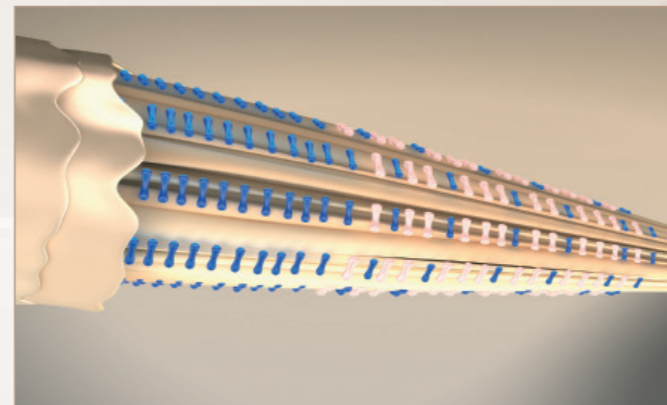
Blond péče zdůrazňující barevný tón pro zesvětlené, odbarvené nebo barvené blond vlasy s teplým směrem přinášející osvěžení hlubokých, teplých blond nebo oživení blednoucích blond odstínů.

TECHNOLOGIE PÉČE

ADVANCED
BONDING
SYSTEM

BONDING TECHNOLOGIE

BLONDME Bonding systém pečujícího režimu vychází z **Bonding Technologie**. Tato inovativní technologie má schopnost vyrovnávat hodnotu pH a stabilizovat vnitřní vlasovou strukturu křehkých blond prostřednictvím vytváření nových zpevňujících vazeb uvnitř vlasových vláken.



Bonding Technologie je začleněna do bezsulfátového pečujícího režimu.

Bonding Technologie obsahuje **citronan hořečnatý (Magnesium Citrate)**, bivalentní iontovou molekulu, která je dvojitě nabitá. Všude tam, kde chybí vazby uvnitř vlasového vlákna, vytváří citronan hořečnatý (Magnesium Citrate) nové iontové vazby a zpevňuje každé vlasové vlákno zevnitř ven.

Navíc, schopnost navrátit vlasům zpět jejich **optimální pH hodnotu 4,5** posiluje vlasové vlákno zpevněním jeho vnitřní vlasové matice.

Vysoce výkonné pečující ingredience pomáhají zpevnit blond vlasy a přinášet jim zdravější vzhled:

Hydrolyzovaný keratin:

Proniká hluboko do vlasů pro regeneraci vnitřní buněčné struktury, zpevnění a obnovu pružnosti bez přílišného zjemnění zesvětlených vlasů.

Marulový olej:

Přírodní olej, který uhlazuje vlasový povrch prostřednictvím vyplnění přirozenými lipidy přinášejícími zdravý a lesklý blond vzhled.



VŠECHNY BLOND

INTENZIVNÍ PEČUJÍCÍ BONDING SLUŽBA

PRVOTŘÍDNÍ BONDING PÉČE PRO POUŽITÍ V SALONU



KROK 1

VÝHODY

- Použití BLONDME Bonding Masky společně s Intense Bonding Potion zdůrazní účinky masky
- Prvotřídní bonding péče v salonu
- Všem typům zatěžovaných vlasů přináší extra péči
- Vysoce pečující oleje pro extra hebkost

POUŽITÍ

- Vlasy umyjte pomocí vhodného BLONDME šamponu
- Vlasy pečlivě vysušte ručníkem

Krok 1

- Postupně naneste BLONDME Intense Care Bonding Potion, začněte na zátylku
- Ošetřete každý pramínek pro důkladné proniknutí do vlasu
- Bez doby působení, přejděte rovnou ke kroku 2

Krok 2

- Vhodnou BLONDME Keratin Restore Bonding Masku naneste přímo na BLONDME Intense Care Bonding Potion
- Nechejte působit 5-10 minut
- Přidejte malé množství teplé vody, zemulgujte a důkladně opláchněte



VŠECHNY BLOND

KERATIN RESTORE BONDING ŠAMPON

BOHATÝ ŠAMPON BEZ SLS/SLES SULFÁTŮ*
PRO DOKONČENÍ A ZACHOVÁNÍ VÝSLEDKŮ
BLOND SERVISU ZE SALONU
Dostupné v kabinetním balení



VÝHODY

- jemně čistí a pečuje bez přetížení
- Vytváří nové vazby uvnitř vlasových vláken
- Pomáhá posílit oslabená místa ve vlasové struktuře
- Pomáhá uhladit a vyživit porézní místa na zesvětlených vlasech
- Zanechává vlasy hebké a vláčné
- Obsahuje zvlhčující pantenol pro vyrovnání přirozeného obsahu vody ve vlasové struktuře

POUŽITÍ

- Naneste na mokré vlasy a šetrně vytvořte bohatou pěnu
- Důkladně opláchněte
- V případě potřeby opakujte
- Ošetřete vybraným kondicionérem nebo maskou BLONDME

KERATIN RESTORE BONDING KONDICIONÉR

BOHATÝ KRÉMOVÝ KONDICIONÉR PRO VYŽIVENÍ
A ZACHOVÁNÍ VÝSLEDKŮ BLOND SERVISU ZE SALONU



VÝHODY

- Chrání a regeneruje zesvětlené a barvené vlasy
- Vytváří nové vazby uvnitř vlasových vláken
- Vyrovnává optimální úroveň vlhkosti v porézních zesvětlených vlasech
- Působí proti zacuchávání vlasů, usnadňuje jejich rozčesávání
- Uhlazuje povrch porézních vlasů pro optimální blond barevný lesk
- Obsahuje zvlhčující pantenol pro vyrovnání přirozeného obsahu vody ve vlasové struktuře

POUŽITÍ

- Rovnoměrně vpracujte do ručníkem vysušených vlasů
- Nechejte působit 2-3 minuty
- Důkladně opláchněte

KERATIN RESTORE BONDING ČISTÍCÍ KONDICIONÉR

MÉNĚ PĚNÍČÍ ČISTÍCÍ KONDICIONÉR PRO ZACHOVÁNÍ
BLOND SERVISU ZE SALONU



👑 VÝHODY

- Šetrně čistí a vyživuje vlasy v jednom kroku
- Vytváří nové vazby uvnitř vlasového vlákna
- Pomáhá zpevňovat oslabená místa ve vlasové struktuře
- Působí proti zacuchání, usnadňuje rozčesávání
- Uhlazuje povrch porézních vlasů pro optimální blond barevný lesk

👤 POUŽITÍ

- Na mokré vlasy a vlasovou pokožku naneste 3-5 pumpiček
- Šetrně zemulgujte a vpracujte do délek a konečků
- Nechejte působit až 1 minutu
- Přidejte malé množství vody a důkladně opláchněte

💡 EXTRA TIP

Střídavě používejte BLONDME Šampon a Čistící kondicionér pro ideální úroveň péče a osvěžení.

KERATIN RESTORE BONDING MASKA

HLOUBKOVĚ REGENERAČNÍ KÚRA PRO VYŽIVENÍ
A ZACHOVÁNÍ BLOND SERVISU ZE SALONU

Dostupné v kabinetním balení



👑 VÝHODY

- Intenzivně regeneruje vnitřní strukturu křehkých, zesvětlených a barvených vlasů
- Vytváří nové vazby uvnitř vlasových vláken
- Vyrovňuje optimální úroveň vlhkosti v porézních zesvětlených vlasech
- Působí proti zacuchání a usnadňuje rozčesávání
- Uhlazuje povrch porézních vlasů pro optimální lesk blond barvy

👤 POUŽITÍ

- Rovnoměrně naneste na vlhké vlasy
- Nechejte působit 5 až 10 minut
- Důkladně opláchněte

💡 EXTRA TIP

Používejte jednou nebo dvakrát týdně pro hloubkovou a efektivní vnitřní regeneraci citlivých vlasů.

SHINE ELIXIR

LUXUSNÍ NEOPLACHOVACÍ SÉRUM
PRO DENNÍ VYŽIVUJÍCÍ PÉČI A UHLAZENÍ
PRO VŠECHNY TYPY BLOND VLASŮ



👑 VÝHODY

- Přináší uhlazení a péči
- Zanechává vlasy hebké a hedvábné na dotyk
- Dodává vlasům zářivý lesklý vzhled
- Kontroluje statický efekt a umožňuje lehké tvarování
- Obsahuje lehký stylingový polymer pro kontrolu krepátění a uhlazení
- S olejem a třpytivými částicemi pro extra lesk

👤 POUŽITÍ

- Malé množství naneste do dlaní a vetřete
- Vpracujte do středních délek a konečků r učníkem vysušených vlasů
- Neoplachujte

💡 EXTRA TIP

Můžete znovu použít na suché vlasy pro osvěžení účesu.

DETOXIKAČNÍ SYSTÉM ČISTÍCÍ BONDING ŠAMPON

ROZJASŇUJÍCÍ ŠAMPON, KTERÝ Z VNĚJŠÍ VRSTVY
ODSTRAŇUJE NEČISTOTY A NAHROMADĚNÉ MINERÁLY

Dostupné v kabinetním balení



👑 VÝHODY

- Odstraňuje z vlasů zbytky, jako je prach, stylingové přípravky a minerály z tvrdé vody
- Oživuje mdlé, mosazné blond pro zdravý a zářivý vzhled blond vlasů

👉 POUŽITÍ

- Naneste na mokré vlasy a šetrně napěňte do bohaté pěny
- Důkladně opláchněte

💡 EXTRA TIPY

- Pro zářivý vzhled přírodní blond
- V období mezi barvicím servisem pro obnovení zářivé blond
- Po dobarvování kořínek: pro oživení středních délek a konečků
- Pro potlačení mdlých a mosazných blond nebo nazelenalých efektů z bazénové vody

DETOXIKAČNÍ SYSTÉM SHOT

DETOXIKAČNÍ SERVIS PRO POUŽITÍ V SALONU
S VITAMÍNEM C PRO ODSTRANĚNÍ ZBYTKŮ,
KTERÉ ZPŮSOBUJÍ MDLOST A MOSAZNÝ VZHLED BLOND



👑 VÝHODY

- Důkladně odstraňuje minerály z tvrdé vody a další nahromaděné zbytky
- Zanechává blond vlasy zářivé a zdravě vypadající

👉 POUŽITÍ

- Smíchejte 1 sáček (5g) s 25ml of BLONDME Keratin Restore Bonding Masky
- Rovnoměrně naneste na vlhké vlasy
- Nechejte působit 10-20 minut
- Důkladně opláchněte

DETOXIKAČNÍ SYSTÉM DVOUFÁZOVÝ BONDING A OCHRANNÝ SPRAY

DENNÍ SPREJ PRO VYŽIVENÍ A OCHRANU
VŠECH TYPŮ BLOND VLASŮ



👑 VÝHODY

- Vytváří vodu odpuzující vrstvu, která uzavírá vlasy
- Vyživuje a pomáhá chránit před negativními vlivy vnějšího prostředí, jako je prach nebo stopy po tvrdé vodě

👉 POUŽITÍ

- Detoxikační servis dokončete nastříkáním na ručníkem vysušené vlasy
- Pročesejte pro rovnoměrnou distribuci
- Neoplachujte

STUDENÉ BLOND

TONE ENHANCING BONDING ŠAMPON

PIGMENTOVANÝ ŠAMPON BEZ SLS/SLES SULFÁTŮ* SE STUDENÝM
CENDRÉ SMĚREM TÓNU PRO PODPORU
A ZACHOVÁNÍ VÝSLEDKŮ BLOND SERVISU V SALONU

Dostupné v kabinetním
balení



ADVANCED
BONDING
SYSTEM

👑 VÝHODY

- Jemně čistí a pečuje o nejkřehčí zesvětlené a barvené vlasy
- Vytváří nové vazby uvnitř vlasových vláken
- Pomáhá posílit oslabená místa ve vlasové struktuře
- Přináší cílenou úroveň studených pigmentů pro zachování svěžího studeného směru tónu a vylepšenou jasnost blond barvy
- Šetrně neutralizuje žluté tóny ve vlasech bez změny barvy vlasů
- Zanechává vlasy hebké a hedvábné na dotyk

👤 POUŽITÍ

- Rovnoměrně naneste na mokré vlasy a šetrně vmasírujte
- Nechejte působit až 1 minutu
- Důkladně opláchněte

💡 EXTRA TIP

Dokonalé zachování tónu pro BLONDME směry tónů Ice, Steel Blue nebo Lilac.

TONE ENHANCING BONDING MASKA

ODLEHČENÉ PIGMENTOVÉ OŠETŘENÍ SE STUDENÝM
CENDRÉ SMĚREM TÓNU PRO DOPLNĚNÍ A ZACHOVÁNÍ
EFEKTU Z BLOND SERVISU V SALONU



ADVANCED
BONDING
SYSTEM

👑 VÝHODY

- Regeneruje vnitřní strukturu křehkých, zesvětlených a barvených vlasů bez jejich přetěžování
- Vytváří nové vazby uvnitř vlasových vláken
- Působí proti zacuchání porézních vlasů, usnadňuje jejich rozčesávání
- Dodává studené pigmenty pro zachování, osvěžení a obohacení blond tónů
- Neutralizuje jakoukoli blond, která má tendenci k teplým nádechům
- Viditelně rozjasňuje melírovanou blond

👤 POUŽITÍ

- Naneste rovnoměrně na vlhké vlasy
- Nechejte působit 5-10 minut, pohledem kontrolujte barevný efekt
- Důkladně opláchněte

TONE ENHANCING SPREJOVÝ KONDICIONÉR

PIGMENTOVÝ NEOPLACHOVACÍ SPREJOVÝ
KONDICIONÉR SE STUDENÝM CENDRÉ SMĚREM TÓNU
PRO ODLEHČENOU DENNÍ PÉČI O BLOND VLASY



👑 VÝHODY

- Zachovává a obohacuje studené směry tónů
- Působí proti zacuchání vlasů a usnadňuje rozčesávání
- Dodává pevnost a vlhkost, zanechává vlasy hebké, zdravé a lesklé
- Studené anti-žluté pigmenty: Pro zdůraznění barvy a neutralizaci
- Přináší studené pigmenty pro zachování, osvěžení a obohacení blond směrů tónů
- Hydrolyzované hedvábní: Vlasy vyživující složka odvozená z hedvábní. Vylepšuje strukturu křehkých blond vlasů
- Obsahuje zvlhčující pantenol pro vyrovnání přirozeného obsahu vody ve vlasové struktuře
- UV filtr: Pomáhá chránit před škodlivými UV paprsky

👤 POUŽITÍ

- Nastříkejte na ručníkem vysušené vlasy
- Důkladně pročesejte pro rovnoměrné rozptýlení
- Neoplachujte

💡 EXTRA TIP

- Můžete použít také na všechny ostatní blond typy vlasů pro jemnou neutralizaci
- Dokonalé zachování tónu pro BLONDME směry tónů Ice, Steel Blue nebo Lilac

TEPLÉ BLOND

TONE ENHANCING BONDING ŠAMPON

PIGMENTOVANÝ ŠAMPON BEZ SLS/SLES SULFÁTŮ*
S BOHATÝM KARAMELOVÝM TÓNEM PRO PODPORU A ZACHOVÁNÍ
VÝSLEDKŮ BLOND SERVISU V SALONU



👑 VÝHODY

- Šetrně čistí a pečuje o nejchoulostivější zesvětlené a barvené vlasy
- Vytváří nové vazby uvnitř vlasových vláken
- Pomáhá zpevnit oslabená místa ve vlasové struktuře
- Dodává přesnou úroveň teplých pigmentů pro zachování čistého a svěžího jemného teplého tónu
- Zanechává vlasy hebké a hedvábně vláčné

👐 POUŽITÍ

- Rovnoměrně naneste na vlhké vlasy a jemně vmasírujte
- Nechejte působit 1 minutu
- Důkladně opláchněte

TONE ENHANCING BONDING MASKA

HLOUBKOVĚ VYŽIVUJÍCÍ PIGMENTOVANÁ
KÚRA PRO DOPLNĚNÍ A ZACHOVÁNÍ
BLOND SERVISU ZE SALONU



👑 VÝHODY

- Intenzivní vyživení vnitřní struktury zesvětlovaných, odbarvených a barvených vlasů
- Vytváří nové vazby uvnitř vlasových vláken
- Obsahuje přirozené teplé barevné pigmenty pro osvěžení teplých blond a obohacení mdlých a vybledlých blond
- Působí proti zacuchávání porézních vlasů, usnadňuje jejich rozčesávání
- Dodává vlhkost a zdravý lesk
- Obsahuje zvlhčující pantenol pro vyrovnání přirozeného obsahu vody ve vlasové struktuře

👐 POUŽITÍ

- Rovnoměrně naneste na vlhké vlasy
- Nechejte působit 5-10 minut a pohledem kontrolujte barevný efekt
- Důkladně opláchněte

BLOND KONZULTACE



Každá skvělá barva vlasů začíná důkladnou **konzultací** a blond není výjimkou. Dosažení krásných blond výsledků a zachování dokonalého tónu bez toho, aby se přitom vlasy staly příliš světlé nebo zplhlé, představuje pro koloristy jednu z největších výzev.

BLOND KONZULTACE

Až příliš často mají lidé slovo „BLOND“ automaticky spojeno se zesvětlujícími přípravky, aniž by přitom vůbec zvažovali blond barvicí servis.

Zatímco zesvětlení a tónování představuje nejlepší řešení pro tmavé základy nebo pro nejsvětlejší a extra studené blond tóny, BLONDME Bond Enforcing Lifting (zesvětlující) a White Blending (bílé vlasy kryjící) odstíny Vám umožní vytvořit širokou škálu blond tónů pro zákaznici tím, že pracují s přirozenými pigmenty a ne proti nim.

5 TOP BLOND TIPŮ

1

KDY ZESVĚTLIT A KDY ODBARVIT?

Použijte **BLONDME Bond Enforcing Odbarvovače/Zesvětlovače** pro vytvoření dokonale světlého blond základu pro:

- a) Přirozený základ 5 a tmavší
- b) Přirozený základ 6 a tmavší, když chcete dosáhnout čistě bílý, platinový nebo extra studený směr.

Použijte **BLONDME Bond Enforcing Zesvětlující odstíny** pro krásný blond směr tónu na:

- a) Přirozený základ 6 a světlejší
- b) Přirozené základy 4 až 6 pro jemné lichotivé karamelové až zlaté prosvětlení.

JAK PŘISTUPOVAT K BÍLÝM VLASŮM?

Tón pleti se s věkem zjemňuje, proto je nutné pracovat s bílými vlasy, ne proti nim a zajistit tak ty nejlichotivější blond výsledky. Nikdy nezkoušejte příliš výraznou nebo jasnou blond, protože by to mohlo přidávat věk. Přirozené medové nebo jemné béžové proužky dokonale rozbijí bílé vlasy a budou ladit s jemnějšími tóny zralejších vlasů.

2

3

JAKÁ JE VHODNÁ BLOND PRO ZÁKAZNICE SE SVĚTLOU PLETÍ?

Světlé typy pleti dobře ladí s jasnou výraznou blond, a dokonce platinové a popelavé blond tóny mohou také působit velmi lichotivě.

JAKÁ BLOND SLUŠÍ ZÁKAZNICÍM SE STŘEDNÍM TÓNEM PLETI?

Zákaznice se středním tónem pleti vypadají nejlépe v neutrálních až mírně teplých, béžových blond tónech, cokoli příliš světlého může kazit celkový dojem.

4

5

JAKÉ JSOU NEJLEPŠÍ ODSŤÍNY PRO ZÁKAZNICE S TMAVÝM ODSŤÍNEM PLETI?

Tmavá pleť se nejlépe hodí k teplým blond tónům, vyhněte se příliš světlým. Nejlepších výsledků dosáhnete s odstínem maximálně o 2 úrovně světlejší, než je přirozený základ.

Výběr nejlepších doplňujících blond tónů pro Vaše zákaznice Blond směry tónů jsou nekonečné a jediný způsob, jak zaručit skutečně ohromující výsledek, je nejdříve stanovit tón pleti, barvu očí, hloubku vlasů a přirozený směr tónu Vaší zákaznice. Poté, co budete vybaveni těmito informacemi, vyberte nevhodnější blond tón, přípravek a servis pro Vaši klientku. Obecně můžeme blond rozdělit do 3 klíčových směrů:

NEUTRÁLNÍ, STUDENÝ, TEPLÝ

NEUTRÁLNÍ BLOND

Neutrální blond tóny přichází v široké škále směrů tónů od bledé karamelové, která velmi lichotí středním tónům pleti, po krémovou karamelovou, která dokonale ladí s tmavšími tóny pleti a přináší jim jemné projasnění.



KDY PŘEDZESVĚTLOVAT A TÓNOVAT?

Na přirozených základech 6 a tmavší můžete dosáhnout nejjemnější a nejpřirozenější neutrální tóny díky zesvětlení a tónování s BLONDME Bond Enforcing Premium Lightener 9+ a vybraným odstínem BLONDME Blonde Toning. To Vám umožní vytvořit nejsvětlejší neutrální blond směry tónů na tmavších základech.

KDY ZESVĚTLOVAT?

Pro základy 6 a světlejší můžete použít BLONDME Bond Enforcing Blonde Lifting nebo White Blending odstíny. Jemné neutrální blond lze na přirozených základech 7 a světlejších nejlépe dosáhnout pomocí BLONDME Bond Enforcing Lifting nebo White Blending Sand. BLONDME Blonde Toning Apricot nebo Caramel lze přidat k BLONDME Bond Enforcing Lifting a White Blending odstínům pro vytvoření nádherně jemné karamelové blond barvy.

VHODNÉ BLONDME PŘÍPRAVKY:

BLONDME Bond Enforcing Premium Lightener 9+ tónovaný například s BLONDME Blonde Toning Sand & Ice nebo Steel Blue & Caramel

BLONDME Bond Enforcing Premium Lightener 9+ s Bleach & Tone aditivem v odstínu Cool nebo Rosé pro dosažení zesvětlení a neutralizace / pastelového tónování v jednom kroku.



Sand & Ice



Steel Blue & Caramel



POZNÁMKA:

Jestliže je na vlasech výrazný přirozený teplý nádech, pak bude nutné zesvětlení a tónování pro odstranění teplého efektu a dosažení jemného neutrálního tónu.

TIP:
Speciální směsi neutrálního tónu můžete najít v BLONDME průvodci odstíny.

BLONDME PÉČE PRO NEUTRÁLNÍ BLOND

BLONDME Keratin Restore
Bonding šampon

BLONDME
Keratin Restore
Bonding kondicionér

BLONDME
Elixír pro lesk

BLONDME
Keratin Restore
Bonding maska





STUDENÁ

Zákaznice se světlou pletí (spíše růžovou než olivovou) a světlými očima (modré, zelené) mohou vyzkoušet světlejší a platinové blond odstíny.

Těmto zákaznicím se světlejší pleti nepřidávejte přílišný teplý efekt, protože by to vedlo k zvýraznění růžových podtónů pleti a vytvoření načervenalého vzhledu.

Platinová blond patří mezi největší barvicí výzvy, její udržování je náročné, často vyžaduje úpravy při každém servisu tak, aby se zabránilo přílišnému zesvětlení nebo zplihnutí v délkách a konečcích.

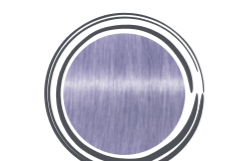
BLOND

KDY PŘEDZESVĚTLOVAT A TÓNOVAT?

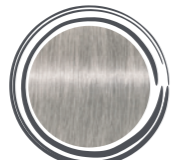
Na přirozených základech 6 a světlejší můžete dosáhnout dokonalé čisté až studené platinové blond díky předzsvětlení s BLONDME Bond Enforcing Premium Lightener 9+. To Vám umožní dosáhnout nejlepšího základu, který můžete tónovat pomocí vybraného odstínu BLONDME Blonde Toning.

VHODNÉ BLONDME PŘÍPRAVKY:

- BLONDME Bond Enforcing Premium Lightener 9+ tónovaný s BLONDME Blonde Toning Steel Blue, Ice, Lilac.
- BLONDME Bond Enforcing Premium Lightener 9+ s BLONDME Bleach & Tone Cool aditivem.



Steel Blue & Lilac Mix



Steel Blue & Ice Mix



Lilac & Ice

TIP:

Speciální studené tónovací směsi můžete najít v BLONDME průvodci odstíny.

KDY ZESVĚTLOVAT?

Na přirozených základech 7 a světlejší můžete dosáhnout nejjasnějších platinových blond výsledků s BLONDME Bond Enforcing Lifting Steel Blue a Ice nebo BLONDME Bond Enforcing White Blending Ice.

Pro intenzivnější studené směry tónů můžete k odstínům BLONDME Bond Enforcing Lifting a White Blending přidat BLONDME Blonde Toning Steel Blue, Ice nebo Lilac pro neutralizaci nechtěného přirozeného teplého efektu a pro dosažení intenzivní platinové nebo stříbrné blond.

POZNÁMKA:

Smíchání BLONDME Blonde Toning odstínů s BLONDME Bond Enforcing Lifting nebo BLONDME Bond Enforcing White Blending odstínů může mírně omezit zesvětlení a krytí bílých vlasů.

BLONDME PÉČE PRO STUDENÉ BLOND



BLONDME Tone Enhancing sprejový kondicionér pro studené blond

BLONDME Tone Enhancing Bonding maska pro studené blond

BLONDME Tone Enhancing Bonding šampon pro studené blond

BLONDME Keratin Restore Bonding kondicionér pro všechny blond

BLONDME BLUSH WASH INSTANT BLUSH

SILVER, LILAC A ICE

jsou perfektní pro osvěžení a oživení studených směrů tónů v období mezi návštěvami salonu.

TEPLÁ

Obecně platí, že nejvhodnější zákaznice pro teplé blond odstíny jsou ty s hnědými, oříškovými, světle zelenými nebo světle modrými očima a zlato-hnědou, meruňkovou nebo slonovinovou pleť, někdy s pihami. Pastelové jahodové blond mohou dokonale padnout bledším tónům pleti a smícháním studených a teplých tónů lze dosáhnout krémovou teplou barvu, která bude jemná a lichotivá pro světlejší typy pleti. Tmavší zlaté, medové nebo karamelové tóny jsou perfektní pro zákaznice s tmavšími vlasy, které si chtějí vyzkoušet blond barvu formou částečných barvicích technik, jako jsou Balayage a Ombré. Všechny teplé blond odstíny vyžadují pravidelné osvěžování tónu pro zachování jejich teplé intenzity v období mezi návštěvami salonu.

BLOND



KDY PŘEDZESVĚTLOVAT A TÓNOVAT?

Zesvětlení a tónování na přirozených základech 6 a světlejších pomocí BLONDME Bond Enforcing Premium Lightener 9+ a vybraného odstínu BLONDME Blonde Toning Vám přinese světlejší a nádherně jemné zlaté odstíny. Pro živější teplé blond tóny, jako jsou meděné nebo jahodové blond, není vždy nutné nejdříve předzesvětlovat, protože využití přirozeného teplého pigmentu ve vlasech může pomoci oživit směs tónů.

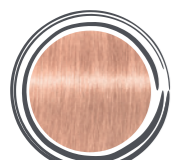
KDY ZESVĚTLOVAT?

BLONDME Bond Enforcing Lifting Sand a White Blending Caramel zesvětlení až o 5 úrovní je vhodné pro intenzivní blond tóny na základech 6 a světlejších. Použití BLONDME Bond Enforcing Lifting Sand na přirozeném základu 5 vytvoří nádherný střední až tmavý karamelový blond tón.

VHODNÉ BLONDME PŘÍPRAVKY:

BLONDME Bond Enforcing Premium Lightener 9+ tónovaný s BLONDME Blonde Toning Caramel, Strawberry nebo Apricot.

TIP:
Dodatečné speciální teplé tónovací směsi můžete najít v BLONDME průvodci odstíny.



Ice & Strawberry



Strawberry & Caramel

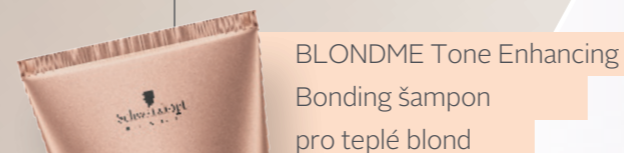


Apricot & Caramel

Jemné jahodové, růžové, meruňkové nebo jantarové blond tóny lze vytvořit například těmito kombinacemi:

- BLONDME Bond Enforcing Lifting Sand smíchaný s BLONDME Blonde Toning Strawberry, Apricot nebo Caramel.
- BLONDME Bond Enforcing White Blending Caramel smíchaný s BLONDME Blonde Toning Apricot pro jemné meděné blond efekty.
- BLONDME Bond Enforcing White Blending Irise s BLONDME Blonde Toning Strawberry.

BLONDME PÉČE PRO TEPLÉ BLOND



BLONDME Tone Enhancing Bonding šampon pro teplé blond



BLONDME Keratin Restore Bonding kondicionér pro všechny blond



BLONDME Tone Enhancing Bonding maska pro teplé blond



BLONDME Blush Wash Apricot



BLONDME Blush Wash Strawberry



PODPOŘTE VÁŠ BLOND BYZNYS ... A ZVYŠTE VAŠE PŘÍJMY!



VYBUDUJTE LOAJALITU

...díky integrované bonding technologii můžete nabízet ikonické a bezpečné blond výsledky, které Vaše zákaznice nikde jinde nenajdou.

PRODÁVEJTE VÍCE PRÉMIOVÝCH SLUŽEB

...díky široké nabídce služeb se sofistikovanými novými barvicími výsledky a vysoce inovativními technikami. Zákaznice budou ochotné zaplatit vyšší cenu za exkluzivní blond servis.

NABÍDKA UCELENÉHO PRÉMIOVÉHO BALÍČKU PRO BARVU A PÉČI

Nabídněte na míru šité přípravky domácí péče se začleněnou Bonding technologií pro prodloužení kvality vlasů v období mezi návštěvami salonu.

VĚDĚLI JSTE, ŽE...

S 60% podílem na tržbách salonu představují blond služby **největší příležitost** pro každý salon!



PROBERTE S VAŠIMI ZÁKAZNICEMI CÍLENOU PÉČI, PODPOŘTE JE VE VYZKOUŠENÍ A NÁKUPU

Umožněte zákaznicím vyzkoušet si nové BLONDME testovací přípravky - určitě si je oblíbí a vrátí se zpět pro standardní balení.

BLONDME MINIS

Nabídněte testovací balení



TIP EXPERTA

Nabídněte svým zákaznicím blond mini balení. Dejte jim slevu na standardní velikost přípravku, když při příští návštěvě přinesou zpět prázdný obal od mini verze.

PŘINESTE ZPĚT VAŠE PRAZDNÉ MINI PŘI DALŠÍ NÁVŠTĚVĚ SALONU A DOSTANETE SLEUV NA ORIGINALNÍ PŘÍPRAVEK!



VYBUDUJTE SI POVĚST BLOND EXPERTA

Přilákejte nové zákaznice do salonu a proměřte je na blond zákaznice pomocí představení nových trendových blond stylů každou sezónu na propagačních materiálech. Díky použití exkluzivních konzultačních nástrojů bude Váš salon připravený na nové blond zákaznice.



PREZENTUJTE AKTUÁLNÍ BLONDME STYLY



HOLLYWOOD BLONDE



DETOXED GLOW



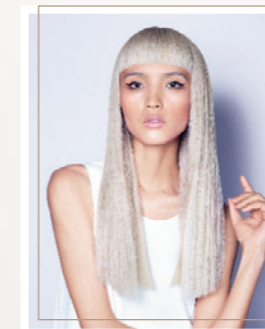
COOL FUSION



BLONDE MÉLANGE



LIVED-IN BLONDE



PLATINUM PURITY



CAMEL KISS



STRAWBERRY BLUSH

OTÁZKY A ODPOVĚDI

BARVA

JAKÉ JSOU BENEFITY ZAČLENĚNÍ BOND ENFORCING TECHNOLOGIE DO BLONDME ZESVĚTLOVAČŮ, ODBARVOVAČŮ A BAREV?

Snadné a jednoduché použití. Žádné další míchání, odměřování nebo riziko nadměrného dávkování. Benefity jsou stejné, jako u Fibreplex servisu, a to je minimalizované lámání vlasů.

JE BOND ENFORCING TECHNOLOGIE OBSAŽENÁ V BLONDME POUZE K OCHRANĚ VLASOVÉ STRUKTURY NEBO TAKÉ DOKÁŽE VYTVOŘIT NOVÉ VAZBY?

Během chemického procesu jsou vlasové vazby ochráněny. Při používání BLONDME pečujících produktů mohou být nové vazby vytvořeny.

PROČ JE POUŽITA KYSELINA JANTAROVÁ (SUCCINIC ACID) MÍSTO KYSELINY MALEINOVÉ (MALEIC ACID)?

Kyselina jantarová je příští generací kyseliny maleinové a poskytuje nejlepší možné výsledky.

MOHU NAVÍC PŘIDAT FIBREPLEX NO. 1 DO NOVÝCH BLONDME BOND ENFORCING ZESVĚTLOVAČŮ, ODBARVOVAČŮ A BAREV?

Toto není doporučeno, jelikož složení bylo vyvinuto tak, aby poskytlo ten nejlepší výkon s integrovaným Bond ochranným systémem a přidáním Fibreplex navíc by se snížila schopnost zesvětlení a neutralizace.

PROČ NENÍ BOND ENFORCING TECHNOLOGIE ZAČLENĚNÁ DO PŘÍPRAVKŮ BLEACH & TONE, BLONDE TONING A INSTANT BLUSHES?

Bond Enforcing Technologie je začleněná do Zesvětlovačů, odstínů Lifting, Hi-Lighting a White Blending pro ochranu vlasových vazeb před poškozením v průběhu zesvětlovacího procesu. To ale není potřeba při následném tónování nebo při vmíchání těchto aditiv nebo míchacích tónů do těchto receptur.

PRODLOUŽÍ ODSŤINY BLONDME LIFTING SE ZAČLENĚNOU BOND ENFORCING TECHNOLOGIÍ STÁLOST BARVY?

Bond Enforcing Technologie je obsažená v zesvětlovačích a odbarvovačích a odstínech Lifting, Hi-Lighting a White Blending pro ochranu vlasových vazeb před poškozením během zesvětlovacího procesu. To ale není potřeba při následném tónování nebo vmíchávání aditiv nebo tónů do těchto receptur.

ČÍM SE LIŠÍ BLONDME PREMIUM CLAY LIGHTENER OD BLONDME PREMIUM LIGHTENER 9+?

BLONDME Bond Enforcing Prémiový zesvětlovač je, díky své měkké až tuhé konzistenci, určený speciálně pro techniky volné ruky, protože vytváří kolem vlasů obal, čímž zabraňuje nesjednoceným výsledkům. BLONDME Bond Enforcing Prémiový zesvětlovač 9+ je díky své vlhké konzistenci vhodný k použití s fóliemi a při kompletní aplikaci po celé hlavě.

PÉČE

JE BONDING TECHNOLOGIE OBSAŽENÁ V PEČUJÍCÍCH PRODUKTECH POUZE K OCHRANĚ VLASŮ NEBO TAKÉ DOKÁŽE VYTVOŘIT NOVÉ VAZBY?

Bonding technologie posiluje existující vazby a vytváří nové.

JAKÝ JE ROZDÍL MEZI BONDING PEČUJÍCÍMI REŽIMY V ŘADÁCH BLONDME, FIBREPLEX A FIBRE FORCE?

BLONDME představuje pokročilý Bonding Systém, který stabilizuje vnitřní vlasovou strukturu a vytváří nové vazby. Dodatečné pečující složky jako hydrolyzovaný keratin a marulový olej pomáhají zanechat blond vlasy silnější a zdravější. FIBREPLEX obsahuje Bond Enforcing Systém, který vytváří vazby uvnitř vlasových vláken a vyrovnává pH pro perfektní uzamknutí barevných pigmentů. Fibre Force obsahuje Bond Connector technologii, kombinaci 2 komplexů, které hloubkově rekonstruují a uzavírají každý jediný vlas.

KTERÝ BLONDME PRODUKT NAHRAZUJE MŮJ BONDING PRODUKT NO.2 (NAPŘ. FIBREPLEX NO.2. NEBO FIBRE FORCE)?

Barvicí služba v salonu je uzavřena pomocí Keratin Restore Bonding šamponu a masky. Nicméně, pokud je nutné vylepšit barevný tón ještě ihned po barvicí službě, pak můžete k dokončení služby použít produkty z řady Tone Enhancing.

KTERÝ PRODUCT BYCH MĚL/A DOPORUČIT SVÉ KLIENTCE NA DOMÁCÍ PÉČI MÍSTO FIBREPLEX NO.3 ?

BLONDME řady pro domácí péči poskytují individuální řešení pro každý typ blond: Keratin Restore Bonding šampon, kondicionér nebo maska pro všechny blond nebo Tone Enhancing Bonding šampony a masky pro studené a teplé blond pro zachování směru tónu. BLONDME Keratin Restore Bonding maska by mohla být doporučena místo No.3 bonding produktů (např. FIBREPLEX No.3 nebo FIBRE FORCE)

JAKÉ JSOU VÝHODY RECEPTURY BEZ SLS/ SLES SULFÁTŮ A MAJÍ NOVÉ BLONDME ŠAMPONY STEJNÝ ČISTÍCÍ ÚČINEK JAKO ŠAMPONY SE SULFÁTY? *

SLS/SLES bezsulfátové* šampony jsou velmi šetrné, což je pro choulostivé blond vlasy zásadní. Ano, BLONDME šampony bez SLS/SLES sulfátů* mají stejný čistící účinek jako předešlé šampony, zároveň jsou k delikátní struktuře blond vlasů šetrnější.

MÁ KERATIN RESTORE INTENSE BONDING POTION STEJNÝ ÚČINEK JAKO FIBREPLEX NEBO FIBRE FORCE KÚRA?

BLONDME Keratin Restore Intense Pečující Bonding Elixír obsahuje intenzivní pečující složky a Bonding technologii. Nejedná se o aditivum jako je FIBREPLEX No.1 ale o urychlovač do Keratin Restore Bonding masky. Je používán jako péče v salonu pro velmi poškozené, křehké blond vlasy: Krok 1 Keratin Restore Intense Pečující Bonding Elixír, Krok 2: Keratin Restore Bonding maska.

JE MOŽNÉ POUŽÍVAT BLONDME DETOXIKAČNÍ SYSTÉM PRO VŠECHNY BLOND NEBO POUZE PRO PŘÍRODNÍ BLOND?

Je speciálně určený pro barvené nebo předzesvětlené blond vlasy pro vnitřní zpevnění a zvýraznění čerstvých výsledků blond barvení a zdravě vypadající vlasy. Je vhodný pro všechny typy blond vlasů (přírodní nebo zesvětlené), které jsou: mdlé (např. vlivem znečištěného ovzduší nebo tvrdé vody) a/nebo mají nazelenalý nádech (např. z bazénové vody).

JAK BLONDME DETOXIKAČNÍ SYSTÉM PODPOŘÍ NÁŠ BARVICÍ SERVIS?

BLONDME Detoxikační systém odstraňuje z vlasů všechny druhy nahromaděných zbytků, rozjasňuje blond základy a připravuje na pastelový nebo barvicí servis. Je to perfektní servis pro období mezi barvicími službami: pro obnovení zářivé blond před barvicím servisem (pro potlačení vlivu tvrdé vody) nebo po barvicím servisu : pro oživení středních délek a konečků a zabránění nutnosti dalšího odbarvování.



www.schwarzkopfpro.com

Together. A passion for hair.